

矢小だより

第24号
令和5年12月6日
由利本荘市立矢島小学校

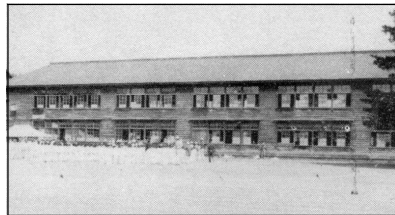
12月7日 矢島小学校開校記念日



12月7日(木)は矢島小学校の開校記念日です。開校を祝い、子どもたちは休みになります。矢島小学校は今年、開校150年になりました。山は緑、川清く、空気が澄む平和な里、地域ぐるみで協力し合う郷土意識、この素晴らしい環境の下で矢島小学校が地域から愛されていることをとてもありがたく感じています。

子どもたちの限りない活躍と本校の躍進のために、この地域が一体となって、今後より一層のご鞭撻ご協力を深くお願い申し上げます。

矢島小学校の主な歴史



矢島小学校は、今から150年前の1873(明治6)年12月7日、八森城址に矢島郷校として開校しました。最初の生徒は50名で、校長先生は河西好尚(かかにしうしょう)先生でした。由利郡内では大変早い開校でした。

1918(大正7)年に、火災によって学校が焼けてしまいました。大正9年に新校舎ができ、このとき、土田誠一氏作詞、斎藤佳三氏作曲で校歌並びに町歌として「矢島の歌」ができました。斎藤佳三先生は校旗の図案も作りました。1947(昭和22)年に矢島小学校と改称され、児童数は現在の約10倍ほどで1,514人もいました。

今の校舎は1972(昭和47)年に建てられました。同年、体育館やプールができて、寄宿舎が開設されました。1973(昭和48)年には百周年記念式典が盛大に行われました。児童玄関前にあるシンボル像は、その時に作られたものです。児童数は747人でした。

1991(平成3)年に校舎の大規模改修工事が行われました。翌1992年(平成4)年にはプールや給食室も改修され、1993(平成5)年に創立120周年記念事業が行われました。そのときの児童数は523人でした。

1996(平成8)年にコンピュータ室が完成し、パソコンを使った学習ができるようになりました。2013(平成25)年には、創立140周年記念事業が行われました。児童数は199名でした。

現在の児童数は131名です。わたしたちが今歌っている校歌は1953(昭和28)年に創立80周年を記念して、斎藤佳三先生がつくってくださったものです。

151年目の来年4月には、新しい校舎での生活がスタートします。



由利本荘市立矢島小学校 住所: 015-0411 秋田県由利本荘市矢島町城内字八森6番地

Email: yasima-es@edu.city.yurihonjo.akita.jp 電話: 56-2069 / FAX: 55-2721