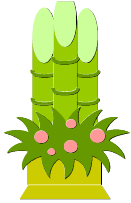


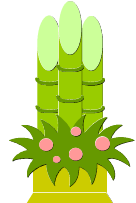
矢小だより

第22号

令和5年1月16日
由利本荘市立矢島小学校



後期後半スタート



謹んで新年のお慶びを申し上げます。
本年もどうか宜しくお願いいたします。

16日から学校が再開し、校内にもにぎやかな子どもたちの声が響き渡り、本来の学校の姿を取り戻しました。休み中、大きな事故やケガ・病気もなく、元気な顔を揃えられたことはなによりです。年末年始の慌ただしい中、ご指導くださいました保護者・ご家族の皆様へ感謝申し上げます。

今年度も残すところ2ヶ月半となり、6年生の登校日数は42日（在校生は45日）を残すのみです。進級・進学に向けて、1年間（6年生は6年間）で身に付けるべき学習内容・生活・行動を再確認して、一日一日を大切にしながら日々めあてをもって生活して欲しいことを全校集会で話しています。

今年は卯年です。ウサギは後ろ脚が長くて坂を登るのが巧みです。普通ならば坂を登るのは平地に行くより困難でも、ウサギにとっては登り坂こそ得意です。もっている条件、よさをもっと積極的に受け止め、生かしていく1年になることを期待しています。ご家庭のご支援どうか宜しくお願いいたします。

後期後半（1・2・3月）の目標 IV 「希望・感謝」

やさしい子	◆自分の成長に気付くとともに、支えてくれた人たち・もの・ことに感謝する。
しんぼう 強い子	◆寒さに負けない心身をつくる。 ◆インフルエンザや風邪などに気を付けて生活する。
すすんで まなぶ子	◆自分の1年間の思いを表現し、希望をもって学習する。

学校ホームページ更新のお知らせ

12月26日より、由利本荘市教育委員会のサーバの更新に伴い、学校のホームページも更新されています。これまで通り学校だよりや給食献立・行事予定などが閲覧できますのでどうぞご活用ください。「カレンダーダウンロード」機能なども加わっています。

<矢島小学校ホームページアドレス>

<https://edu2.city.yurihonjo.lg.jp/yashima-es/>

令和4年度 本市の全国学力・学習状況調査結果

1 調査の概要

本調査は、児童生徒の学力や学習状況を把握・分析し、学習指導の改善を図る目的で、平成19年度から実施されています。全国の小学6年生と中学3年生が対象で、今年度は令和4年4月19日（火）に実施されました。

2 調査の内容

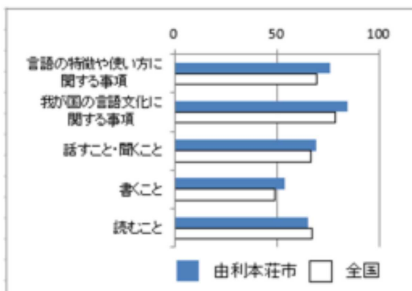
調査内容は、国語、算数・数学に加え、今年度は理科も実施され、3教科の調査となりました。学習習慣や生活習慣等に関する児童生徒質問紙調査は、昨年度より小学校、中学校とも同一の質問数、質問事項となりましたが、今年度はICT機器活用についての質問事項が増え、活用場面毎のICT機器の使用頻度等について問う内容となっています。また、各校の校長が回答する教育環境等に関する学校質問紙調査も実施されました。

3 秋田県と全国の比較（今年度も、県の平均正答率は整数値で発表されています）

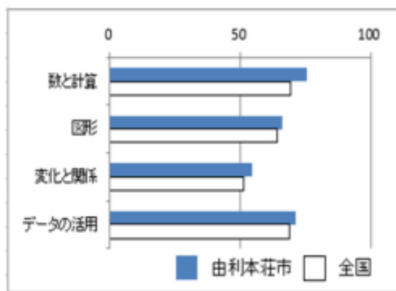
〈小学6年 平均正答率(%)〉				〈中学3年 平均正答率(%)〉			
	国語	算数	理科		国語	数学	理科
秋田県	71	66	71	秋田県	73	54	52
全国	65.6	63.2	63.3	全国	69.0	51.4	49.3

4 本市の結果について（授業改善に生かすため、領域ごとにグラフでの比較としています）

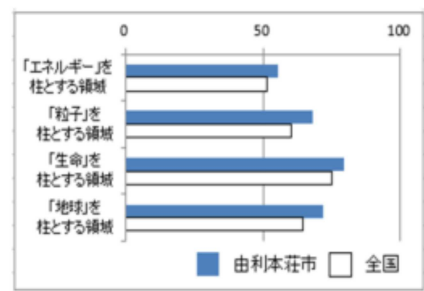
〈小学校国語〉



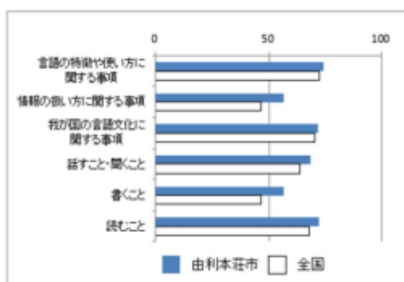
〈小学校算数〉



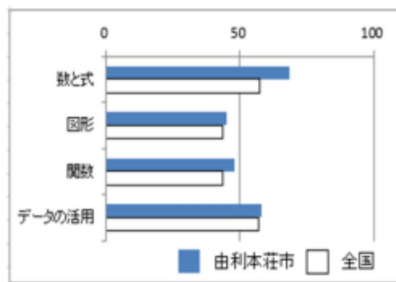
〈小学校理科〉



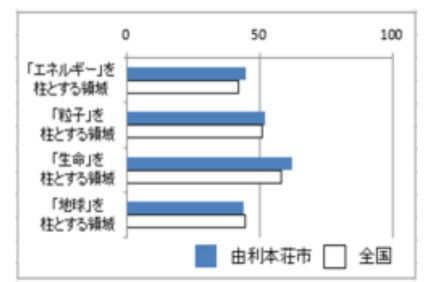
〈中学校国語〉



〈中学校数学〉



〈中学校理科〉



質問紙調査からは、「学習した内容について、分かった点や分からなかった点を見直し、次の学習につなげている」と回答している割合が高く、授業や家庭学習で振り返りが行われている様子がうかがえます。その一方で、小中とも放課後や週末に家でテレビや動画を視聴したり、ゲームをしたり、SNSを利用したりしている割合が高く、家庭での過ごし方を見直す機会を設定する必要があると思われます。