



## 県学習状況調査結果

12月4日（木）に1・2年生を対象に行われました県学習状況調査の結果がこのほどまとまりました。結果の個票は近日中にお子さんに配付いたします。ここでは、結果の概要をご紹介します。

### (1) 学力について

1年生は国語、数学が県平均を上回っています。2年生は国語、社会、数学、理科が県平均以上となっています。

#### ◇学習意欲

質問項目	1年生	県比較	2年生	県比較
① 勉強が好きだ	65.0%	+13.2	43.2%	-1.7
② 勉強は大切だ	100.0%	+3.6	94.6%	-1.5
③ 学校の勉強がよくわかる	82.5%	-1.0	75.7%	-4.6
④ 普段の生活や社会に出たときに役立つよう、勉強したい	97.5%	+4.4	83.7%	-8.8

（数値は肯定的評価 「当てはまる」「どちらかといえば当てはまる」）

の勉強に対する思いに応えることのできる指導の工夫に努めてまいります。

### (2) 人間性、心の育成について

1年生は「人の役に立つ人間になりたい」2年生は「学校のきまりを守っている」が、それぞれ県平均を4ポイント上回っています。また、両学年とも「地域のためになる活動に進んで取り組みたい」が県平均を上回っており、1年生が10ポイント近く高くなっています。

一方で、両学年とも「学校が楽しい」と「自分によいところがある」が県平均を下回っており、2年生の后者は10ポイント以上低くなっています。

このことから「承認」「仲間」「挑戦」「成功体験」の4つの要素を重視した教育活動の充実を図りたいと思います。

	国語	社会	数学	理科	英語
1年生	◇↑	▼↓	◇↑	◆↓	●↓
2年生	◇↑	=	○↑	○↑	◆↓

県平均に比べて、◎↑(+10.0以上)、○↑(+5.0～+9.9)、◇↑(+0.1～+4.9)、  
= (差なし)、◆↓(-0.1～-4.9)、●↓(-5.0～-9.9)、▼↓(-10.0以下)

1年生は「勉強が好きで大切」と考えている割合が高い結果となっています。この意欲を原動力に学力向上につなげてまいります。

2年生は全ての項目で県平均を下回っていることから、「学ぶ意味の明確化、自分らしく成功できる仕組み、仲間との関わり」を重視した授業改善に努めてまいります。

また、両学年とも「学校の勉強がよくわかる」が県平均を下回っていることから、生徒

質問項目	1年生	県比較	2年生	県比較
① 学校が楽しい	90.0%	-1.3	83.7%	-6.3
② 自分にはよいところがある	80.0%	-1.5	67.5%	-13.2
③ 将来の夢や希望をもっている	77.5%	+1.6	75.6%	+0.5
④ 学校のきまりを守っている	95.0%	+2.8	97.3%	+4.0
⑤ 人の役に立つ人間になりたい	100.0%	+4.2	89.2%	-6.6
⑥ 地域のためになる活動に進んで取り組んでみたい	95.0%	+9.7	83.8%	+1.3

（数値は肯定的評価 「当てはまる」「どちらかといえば当てはまる」）

## 全国学力・学習状況調査結果

	国語	数学	理科
秋田県	=	●↓	▼↓
全国	◇↑	●↓	◇↑

県及び全国平均に比べて……◎↑(+10.0以上)、

○↑(+5.0～+9.9)、◇↑(+0.1～+4.9)、= (差なし)、

◆↓(-0.1～-4.9)、●↓(-5.0～-9.9)、▼↓(-10.0以下)

※国語、数学は平均通過率、理科は平均IRTスコアの比較

\*項目反応理論に基づき500を基準とする。

4月14日（月）と17日（木）に3年生を対象に行われました全国学力・学習状況調査の由利本荘市の集計結果がまとまりましたので、次ページで紹介いたします。（なお、個人票は昨年配付済みです。）

また、本校の概要についても併せて紹介いたします。

【質問から】（数値は肯定的評価 「当てはまる」「どちらかといえば当てはまる」）

○自分には良いところがあると思いますか

本校…78.5%（県-10.8）（全国-7.7）

○将来の夢や希望を持っていますか

本校…80.9%（県+6.1）（全国+13.4）

（うらなつ）

- 人が困っているときは、進んで助けていますか  
 本校…90.4%（県-3.0）（全国-0.5）
- いじめは、どんな理由があってもいけないことだと思いますか  
 本校…95.2%（県-2.1）（全国-0.7）
- 困りごとや不安がある時に、先生や学校にいる大人にいつでも相談できますか  
 本校…64.3%（県-11.6）（全国-8.9）
- 人の役に立つ人間になりたいと思いますか  
 本校…100.0%（県+1.7）（全国+3.4）

- 学校に行くのは楽しいと思いますか  
 本校…81.0%（県-7.4）（全国-5.1）
- 自分と違う意見について考えるのは楽しいと思いますか  
 本校…80.9%（県-3.8）（全国+1.7）
- 友達に満足していますか  
 本校…88.1%（県-4.7）（全国-3.3）
- 普段の生活の中で、幸せな気持ちになることはどれくらいありますか  
 本校…80.9%（県-11.0）（全国-10.7）

## 令和7年度 本市の全国学力・学習状況調査結果

### 1 調査の概要

本調査は、児童生徒の学力や学習状況を把握・分析し、学習指導の改善を図る目的で、平成19年度から実施されています。全国の小学6年生と中学3年生が対象で、今年度は令和7年4月14日から17日に実施されました。

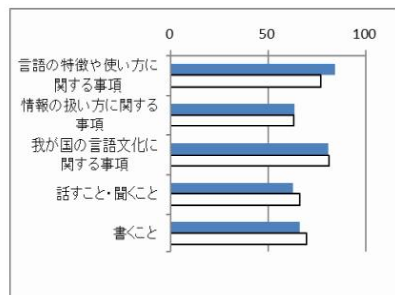
### 2 調査の内容

調査内容は、小学校は国語、算数、理科、中学校は国語と数学、タブレット端末を利用した理科が実施され、学習指導要領で育成を目指す、知識及び技能や思考力、判断力、表現力等を問う問題が出題されました。また、調査する学年の児童生徒を対象とした学習習慣や生活習慣等に関する児童生徒質問紙調査と、各学校の校長が回答する教育環境等に関する学校質問紙調査が実施されました。

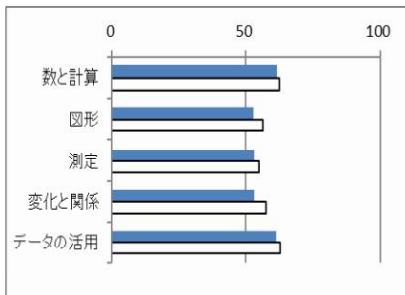
### 3 本市の結果について（授業改善に生かすため、領域ごとにグラフでの比較としています）

■ 由利本荘市 □ 全国

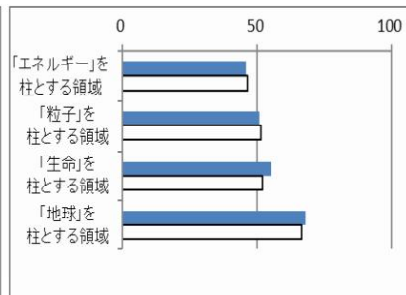
＜小学校国語＞



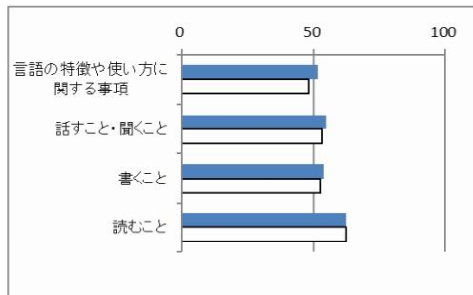
＜小学校算数＞



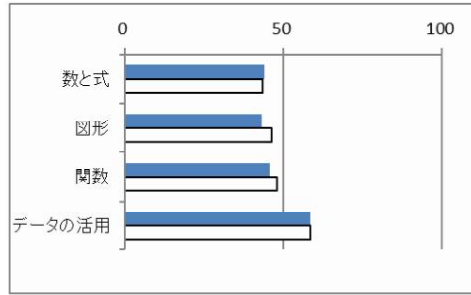
＜小学校理科＞



＜中学校国語＞



＜中学校数学＞



質問紙調査からは、小学校・中学校ともに、地域や社会をよくするために自分が何かしてみたいとの回答が昨年度同様、全国平均を大きく上回っていました。由利本荘市の地域を素材としたふるさと教育が児童生徒によりよく反映されていることが分かる結果となりました。その一方、1日あたりの学習時間は昨年度に続き減少傾向にあります。また、授業でのICTの活用については、4年連続増加していますが、全国と比較すると下回っている状況です。放課後の時間とICTのより有益な使い方について、さらに改善していく必要があります。