

【教育目標】自ら考え 判断し 明日を創る子どもの育成



学校報 梵天

E-mail ouchi-es@edu.city.yurihonjo.akita.jp
<http://www.city.yurihonjo.lg.jp/edu/ouchi-es/index.html>

由利本荘市立大内小学校 校長室から
令和7年2月20日 No. 34

令和6年度末 PTA参観日・全体会

お忙しい中ありがとうございました

13日(木)は今年度最後のPTA参観日・全体会でした。インフルエンザや風邪が流行し、心配しましたが無事に行うことができよかったです。授業参観では、今年1年間の成長した子どもたちの姿がありました。また、6年生は卒業を祝って茶話会、5年生は外部講師を招いての心の教室、4年生は10歳を祝う会と学年の行事を行い、1年間の締めくくりとなりました。全体会では、今年度のPTA事業とPTA会計の中間報告をさせていただきました。また、学級懇談も行うことができ有意義なPTA参観日となりました。お忙しい中、参加してくださりありがとうございました。



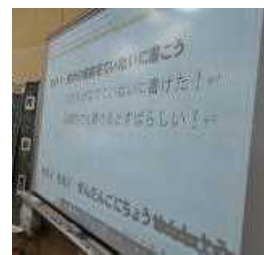
1年：算数「かたちづくり」



2年：生活「できるようになったよ」



3年：算数「分数の計算」



4年：総合的な学習の時間「10さいを祝う会」



5年：保健「心の健康教室」



6年：家庭科「感謝の気持ちをつたえよう」



なわとび記録会

冬期間の体力作りとして休み時間や体育の時間を使って、「ながなわチャレンジ」を行っています。クラスみんなで協力しながら、長縄を跳び続け、回数を数えます。28日（金）には、全校で長休み（1, 2, 6年）と昼休み（3, 4, 5年）に、「なわとび記録会」を行います。初めて挑戦している1年生もたくさん練習して連続して跳ぶことができるようになります。

これまでの最高記録は76回だそうです。7人で76回ですから、一人10回も跳ぶことになりました。得意な人もいれば苦手な人もいますが、みんなで声をかけながら跳ぶ姿はとても微笑ましいものです。

2月27日（木） 6年生ありがとう集会

- お世話になった6年生へ感謝の気持ちを表そう。
- 6年生と一緒に思いでづくりをしよう。

日時：2月27日（木） 10:30～11:30

内容：6年生へプレゼント（1・2年） 一人一人へ感謝のメッセージ（3・4年） ゲーム（5年）

全校合唱「ありがとうの花」 くす玉 【企画・運営：5年生】

場所：体育館（1時間程度ですが、体育館で行います。暖かい服装での登校をおすすめします。）

☆6年生の保護者のみなさんで参観したい方は、児童玄関より直接体育館へお越しください。保護者席としてパイプイス席を準備しています。

第3回学校運営協議会

2月5日（水）に今年度最後の学校運営協議会を行いました。ランチルームで行う児童総会を参観していただく予定でしたが、インフルエンザや風邪症状での欠席が増えてきていたので、リモートで行い、その様子も参観していただきました。また、協議会では、今年度の学校経営について振り返りました。

縦割り活動やあいさつ運動等を通しての子どもたちの成長や少人数だからこそ続けていくことができることがあること、伝統行事を通して文化を継承していくことの難しさ等来年度への見通しにつながるご意見やご感想をたくさんいただきました。



3月 行事予定

※ 諸般の事情により変更することがありますことを予めお含みおきください。

- | | |
|---------------------------|---------------------------|
| 4日（火） 子ども会 | 14日（金） 卒業式 3年以上出席 |
| 5日（水） 全校集会 職員会議 | ※バス11:30のみ |
| ※全校5校時限 4時バス・キピーなし | 17日（月） ※全校5校時限 4時バス・キピーなし |
| 8日（土） 大内中学校卒業式 | 19日（水） ※全校5校時限 4時バス・キピーなし |
| 10日（月） ※全校5校時限 4時バス・キピーなし | 20日（木） 春分の日 |
| 清掃強調週間～13日 | 21日（金） 修了式 PTA会計監査（15:30） |
| 12日（水） 卒業式予行（2・3校時） | ※全校4校時限 4時バス・キピーなし |
| ※全校5校時限 4時バス・キピーなし | バス13:30のみ |
| 13日（木） 大掃除 卒業式会場準備 | 22日（土） 下川大内保育園卒園式 |
| ※1～3年6年は4校時限バス13:40 | 春季休業 ～4/6 |
| ※4・5年は4時バスで下校 | 27日（木） 離任式 |
| | ※下校バス10:40、11:05 |

☆3～6年生は、3日から卒業式練習が始まります。体育館で行いますので、感染症の予防対策を含め暖かい服装での登校をお願いします。