



【教育目標】自ら考え 判断し 明日を創る子どもの育成

学 校 報 梵 天

E-mail ouchi-es@edu.city.yurihonjo.akita.jp
<http://www.city.yurihonjo.lg.jp/edu/ouchi-es/index.html>

由利本荘市立大内小学校 校長室から
 令和5年5月 2日 No. 5

P T A 参 観 日 　 ありがとうございました

P T A 参観日が4月27日（金）に行われました。お忙しい中、たくさんの保護者の皆様においでいただき、誠にありがとうございました。

今年度初めての授業参観でしたので、子どもたちはがんばりを見てもらおうと張り切って臨みました。子どもたちの頑張る姿をご覧いただけたのではないかと思います。参観後の総会・事業部会では、今年度のP T A 活動について協議していただき、事業計画・予算案をご承認いただきました。また、学年懇談にも多くの皆様に参加していただき、ありがとうございました。

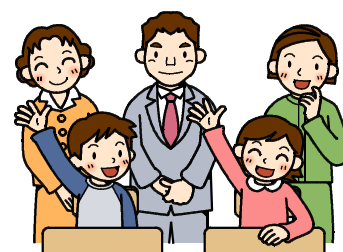
今年度もどうぞ、よろしく願いいたします。

【令和5年度 P T A 役員】

役 職	氏 名（児童名）
会 長	伊藤 * (6年 **)
副会長	佐藤 ** (6年 **) 菊地 *** (6年 **) 教頭 鈴木 **
会計監査員	小助川 ** (5年 ** 3年 **) 鈴木 * (3年 * 2年 *)
事務局幹事	教頭：鈴木 ** 事務：石垣 ***
総務部部长	畠山 ** (6年 ***)
// 副部长	佐々木 ** (5年 **) 伊藤 ** (4年 * 1年 ***)
文化教養部部长	佐々木 ** (6年 ** 4年 *)
// 副部长	三浦 ** (5年 ** ** 2年 **) 佐々木 ** (4年 **)
保健体育部部长	佐々木 ** (6年 **)
// 副部长	三森 ** (5年 *) 伊藤 ** (5年 **)
校外指導部部长	佐々木 ** (6年 **)
// 副部长	佐々木 ** (5年 **) 大友 ** (4年 ** 1年 **)

	部 長	副 部 長
1年部	伊 藤 * *(**)	土井 ** (***) 三浦 ** (***)
2年部	菊 地 * *(*)	阿部 * (***) 佐々木 * (***)
3年部	齊 藤 * (***)	遠藤 ** (***) 齊藤 * (***)
4年部	佐々木 * *(*)	村山 ** (***) 遠藤 *** (***)
5年部	大 類 * *(**)	東海林 ** (***) 佐々木 ** (***)
6年部	伊 藤 * *(**)	成田 ** (***) 戸堀 ** (***)

P T A 授業参観より



楽しかったよ! 1年生ようこそ集会

4月26日(水)に「1年生ようこそ集会」を開催しました。6年生が中心となって集会の内容を考え、テキパキと進行してくれ、楽しい会となりました。まずは、1年生の自己紹介。とても緊張したと思いますが、全員が自分の名前、好きなものをしっかりと伝えることができ、とても立派でした。なかよし班(縦割りグループ)での自己紹介と風船リフティングを楽しみ、動物狩りゲームでは示された動物の名前を元に仲間作りをしました。楽しそうな声上がり、1年生と全校が仲良くなりました。



連休後半も、安全に気を付けて過ごしましょう
大内小学校緊急連絡先 ***-****-****