



龍

馬

学校教育目標

「あすをひらく」

令和6年度 小友小学校 学校報 No.23

令和7年2月3日

閉校記念テーマ

3つに絞られる

全校の皆さんから集められた「閉校記念テーマ」ですが、本部委員会の話し合いで、以下の3つに絞られました。この後、全校児童と全教職員による投票で決定されますので、次号で結果をお知らせする予定です。ご家庭でのご協力、ありがとうございました。

- ア. 思い出を胸に～羽ばたけ未来へ小友っ子～
- イ. 150年の想いを胸に羽ばたこう！～未来をつくる小友っ子～
- ウ. 見守ってくれた学舎への感謝を胸に 新たな挑戦！ 羽ばたけ小友っ子！

小友っ子のがんばり

おめでとう!

第65回秋田県児童生徒美術展 入賞者



- 1年 伊藤**
- 2年 菅原**
- 5年 三保**
- 5年 眞坂**
- 5年 猪股**

※賞状が届かなかため、龍馬20号では氏名だけの掲載でした。

第72回本荘「新春」将棋大会 少年の部 優勝 4年 伊藤**



第20回美郷チャレンジカップ 少年フットサル大会 第3位 本荘南サッカースポ少 4年 猪股** 高橋**



北日本選抜学童軟式野球選手権 優勝

6年佐藤**くんが、秋田県選抜メンバーとして出場した標記の大会において見事に優勝！宮城選抜と対戦した決勝戦では2番ライトで出場。3回には逆転のエンタイトルツーベースを放ち、最終6回には頭上を越えそうなライナーをジャンピングキャッチするなど、勝利に貢献。優秀選手賞にも輝きました。



【2月14日はPTA参観日 来校をお待ちしております】

来月のPTA参観へのご参加、よろしくお願いいたします。授業後の全体会では「閉校事業」「ペーパーレス化」についてお話させていただきます。各学級懇談では学力調査等の状況について担任が説明いたします。また、玄関ホールには「本荘東小学校体育着提案会」に出品された体育着（4社による8種類）を展示いたしますので、ご自由に御覧ください。なお、3月中には開校準備委員会において体育着が選定される予定です。

令和6年度 本市の全国学力・学習状況調査結果

1 調査の概要

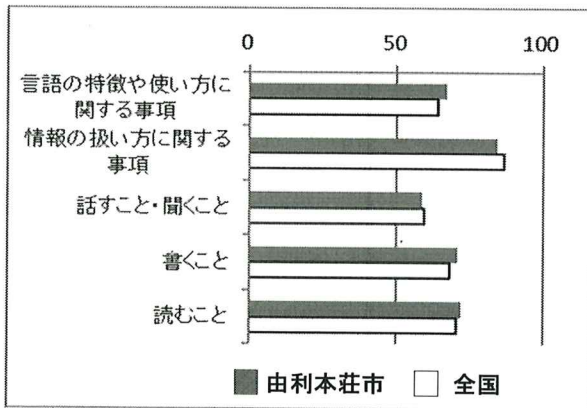
本調査は、児童生徒の学力や学習状況を把握・分析し、学習指導の改善を図る目的で、平成19年度から実施されています。全国の小学6年生と中学3年生が対象で、今年度は令和6年4月18日（木）に実施されました。

2 調査の内容

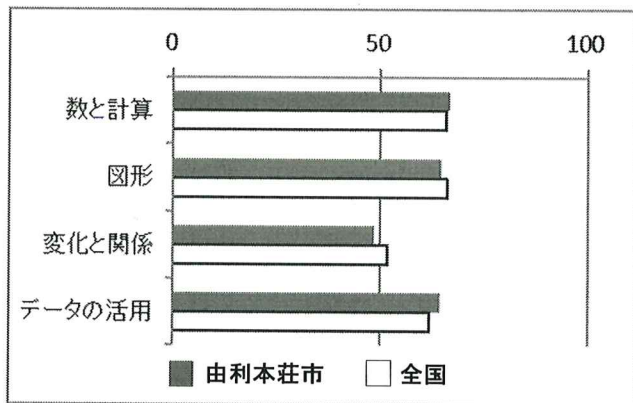
調査内容は、小学校が国語と算数、中学校は国語と数学が実施され、学習指導要領で育成を目指す、知識及び技能や思考力、判断力、表現力等を問う問題が出題されました。また、調査する学年の児童生徒を対象とした学習習慣や生活習慣等に関する児童生徒質問紙調査と、各学校の校長が回答する教育環境等に関する学校質問紙調査が実施されました。

3 本市の結果について（授業改善に生かすため、領域ごとにグラフでの比較としています）

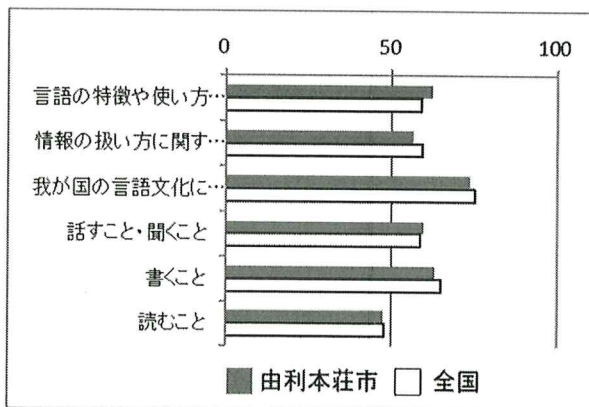
＜小学校国語＞



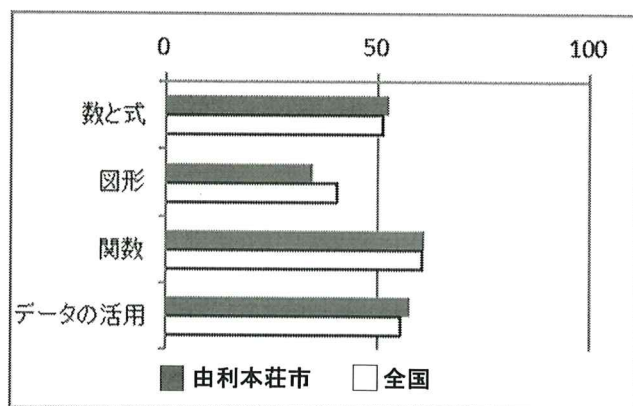
＜小学校算数＞



＜中学校国語＞



＜中学校数学＞



質問紙調査からは、小学校・中学校ともに、地域や社会をよくするために自分が何かしてみたいとの回答が昨年度同様、全国平均を大きく上回っていました。由利本荘市の地域を素材としたふるさと教育が児童生徒によりよく反映されていることが分かる結果となりました。その一方、1日あたりの学習時間は減少傾向にあります。また授業でのICTの活用については、3年連続増加していますが、全国と比較すると下回っている状況です。放課後の時間とICTのより有益な使い方について、さらに改善していく必要があります。