



智能啓發

令和7年1月24日 No.30

なわとび集会に向けて

2月5日に行われるなわとび集会（クラス対抗の大縄と個人種目）に向けて、休み時間の練習も始まっています。冬の寒さに負けない、熱気あふれる練習ぶり。「昨日の自分を越えること」をめざして頑張ってください。



西目っ子の活躍



Congratulations

「第9回 読売カップキッズサッカー大会 U-10」
成績 第3位

「新庄フットサルフェスティバル U-10」
成績 優勝

「第18回美郷ウインターカップ少年フットサル大会」
成績 第3位 U-10」
西目サッカースポーツ少年団

佐々木 ○(4年)	三浦 ○○(4年)
池田 ○(4年)	板垣 ○○(4年)
岡田 ○○(4年)	加川 ○○(4年)
近藤 ○○(4年)	佐藤 ○○(4年)
佐藤 ○○(4年)	鈴木 ○○(4年)
柳橋 ○○(4年)	

二月の行事予定

- 3(月) 委員会活動
- 4(火) 学校運営協議会③
西目中学校体験入学
- 5(水) なわとび集会 (B日課)
- 6(木) 特支運営委員会
5校時限 (B日課)
- 7(金) 5年PTCR
- 11(火) 建国記念の日
- 12(水) (B日課)
PTA三役紙上投票~2/19
- 13(木) 愛校日
- 14(金) ふれあいタイム
園小連絡協議会
- 18(火) 全校集会



- 19(水) 職員会議 (B日課)
- 21(金) PTA参観日
2年PTCR 6年PTCR
奉仕作業 学年・学級懇談会
三役選挙開票 役員会
家庭学習ノート展示会 ~2/27
※キャリアノート持ち帰り
- 23(日) 天皇誕生日
- 24(月) 振替休日
- 26(水) ことばタイム 研修会議
(B日課)
- 27(木) 委員会活動 (最終)
- 28(金) 6年生を送る会



全国学力・学習状況調査の結果について

全国学力・学習状況調査の結果については、例年、市の概要をホームページ上で公開しておりますが、より多くの市民の目に触れることを目的に、平成28年度から各校の学校便りへの掲載もしております。

令和6年度 本市の全国学力・学習状況調査結果

1 調査の概要

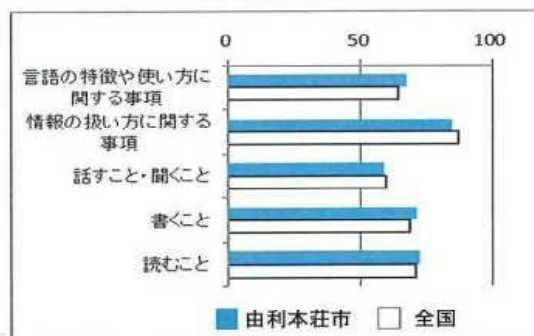
本調査は、児童生徒の学力や学習状況を把握・分析し、学習指導の改善を図る目的で、平成19年度から実施されています。全国の小学6年生と中学3年生が対象で、今年度は令和6年4月18日（木）に実施されました。

2 調査の内容

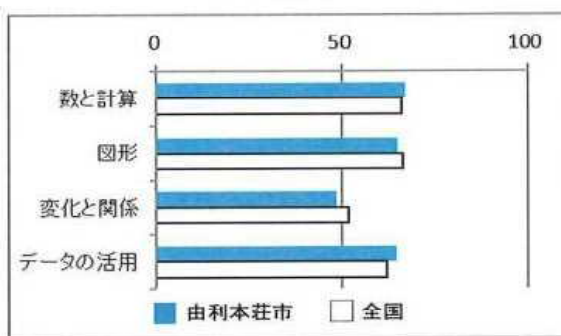
調査内容は、小学校が国語と算数、中学校は国語と数学が実施され、学習指導要領で育成を目指す、知識及び技能や思考力、判断力、表現力等を問う問題が出題されました。また、調査する学年の児童生徒を対象とした学習習慣や生活習慣等に関する児童生徒質問紙調査と、各学校の校長が回答する教育環境等に関する学校質問紙調査が実施されました。

3 本市の結果について（授業改善に生かすため、領域ごとにグラフでの比較としています）

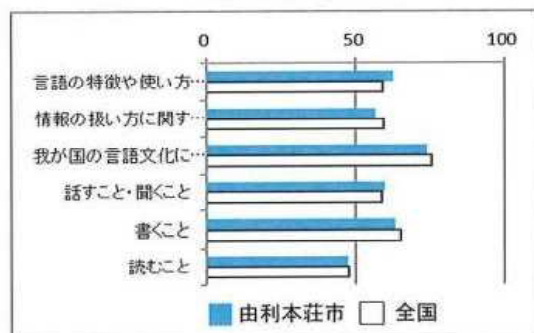
<小学校国語>



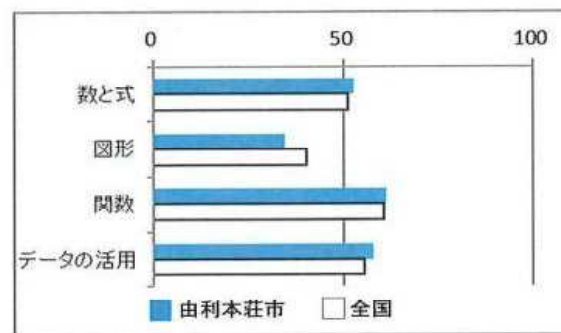
<小学校算数>



<中学校国語>



<中学校数学>



質問紙調査からは、小学校・中学校ともに、地域や社会をよくするために自分が何かしてみたいとの回答が昨年度同様、全国平均を大きく上回っていました。由利本荘市の地域を素材としたふるさと教育が児童生徒によりよく反映されていることが分かる結果となりました。その一方、1日あたりの学習時間は減少傾向にあります。また授業でのICTの活用については、3年連続増加していますが、全国と比較すると下回っている状況です。放課後の時間とICTのより有益な使い方について、さらに改善していく必要があります。

西目小は、今年度も国語・算数共に全国、秋田県よりも良い結果となっております。十月に六年生の保護者の方へは、個人票を配付するとともに、調査結果の分析・検討を行い、指導に活かす旨、通知しております。