



遠隔の丘

由利本荘市立子吉小学校
学校だより
第 26 号
令和8年1月19日

新春校内書初め大会

1月15日2校時に、子吉小学校新年恒例の、そして最後の新春書初め大会が行われました。

「春の海」の BGM が流れる厳かな雰囲気の中、1・2年生は硬筆、3～6年生は書初め用紙に毛筆で書初めを行いました。放送ではじめの会を行った後、それぞれ冬休み中の練習したことを生かそうと、一筆一筆に魂を込めて丁寧に筆を進めていました。

どの作品も力作ぞろいです。



【金賞受賞者】

6年	阿部〇〇	植木〇〇	菊地〇〇	工藤〇〇	齊藤〇〇	佐々木〇〇	安田〇〇
5年	石川〇〇	伊原〇〇	佐々木〇〇	高橋〇〇			
4年	阿部〇〇	佐藤〇〇	高橋〇〇〇	松岡〇〇	三浦〇〇	渡辺〇〇	
3年	小川〇〇	金子〇〇	工藤〇〇	工藤〇〇	齊藤〇〇	須藤〇〇	
2年	石垣〇〇	今野〇〇	斎藤〇〇	富樫〇〇	播磨〇〇	三浦〇〇	
1年	大数見〇	鈴木〇〇〇	播磨〇〇	古屋〇〇			

※なお、子どもたちの作品は、学校ホームページに掲載いたしましたので、ぜひご覧ください。

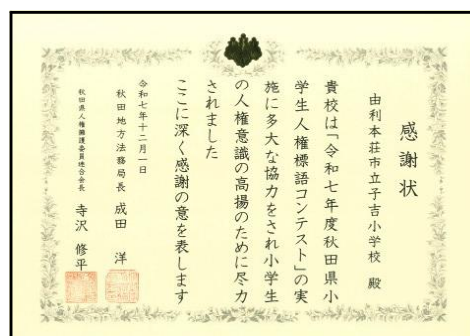
<https://edu2.city.yurihonjo.lg.jp/koyoshi-es/school-life/>



人権標語コンテストへの取り組みで 感謝状をいただきました！

12/1に、市の人権擁護委員の方が本校を訪れ、感謝状を授与していかれました。毎年、5・6年生が秋田県小学生人権標語コンテストに優れた作品を出品していることが評価されての表彰です。

今後も全校児童が人権意識をもち、いじめのない、みんなが幸せになれる、「ウェルビーイング」な社会の担い手となるように「ゆたかな心」を育てていきたいと思ひます。



本市の「全国学力・学習状況調査の結果概要」について

標記について、より多くの市民の皆様への周知を目的に、「学校だより」へ掲載するよう市教委より依頼（平成28年度より実施）がありました。つきましては、下記に掲載いたしますので、ご覧くださいようお願いいたします。

なお、本校の6年生の結果については、概略等を8/29発行の「学校だより14号」でご報告しております。

令和7年度 本市の全国学力・学習状況調査結果

1 調査の概要

本調査は、児童生徒の学力や学習状況を把握・分析し、学習指導の改善を図る目的で、平成19年度から実施されています。全国の小学6年生と中学3年生が対象で、今年度は令和7年4月14日から17日に実施されました。

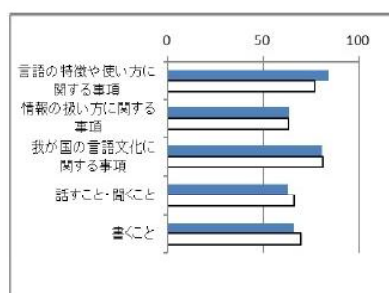
2 調査の内容

調査内容は、小学校は国語、算数、理科、中学校は国語と数学、タブレット端末を利用した理科が実施され、学習指導要領で育成を目指す、知識及び技能や思考力、判断力、表現力等を問う問題が出題されました。また、調査する学年の児童生徒を対象とした学習習慣や生活習慣等に関する児童生徒質問紙調査と、各学校の校長が回答する教育環境等に関する学校質問紙調査が実施されました。

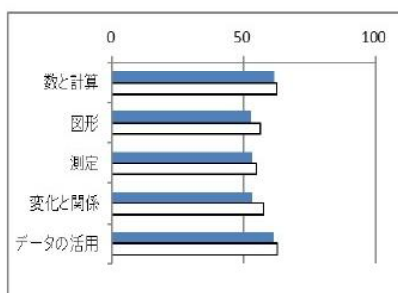
3 本市の結果について（授業改善に生かすため、領域ごとにグラフでの比較としています）

■ 由利本荘市 □ 全国

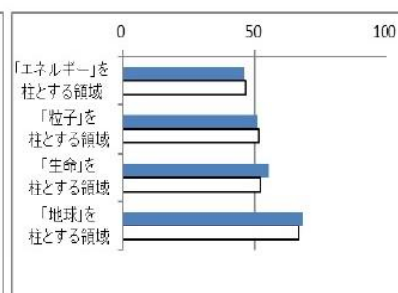
＜小学校国語＞



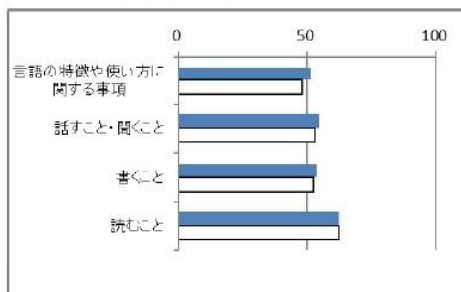
＜小学校算数＞



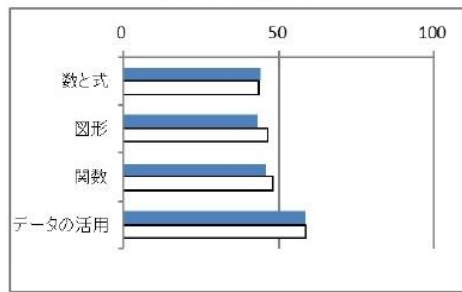
＜小学校理科＞



＜中学校国語＞



＜中学校数学＞



質問紙調査からは、小学校・中学校ともに、地域や社会をよくするために自分が何かしてみたいとの回答が昨年度同様、全国平均を大きく上回っていました。由利本荘市の地域を素材としたふるさと教育が児童生徒によりよく反映されていることが分かる結果となりました。その一方、1日あたりの学習時間は昨年度に続き減少傾向にあります。また、授業でのICTの活用については、4年連続増加していますが、全国と比較すると下回っている状況です。放課後の時間とICTのより有益な使い方について、さらに改善していく必要があります。