



にじはし 虹のかけ橋

令和8年5月28日

第7号

文責 校長：大庭

学校教育目標「自律 ～いきいき わくわく やさしく～」

なかよしタイム計画作成 & チャレンジマラソン表彰式

5月26日（火）のさわやかタイムに、縦割り班ごとに集まって、年3回予定している「なかよしタイム（縦割り遊び）」の計画作りました。6年生がリーダーとなって、みんなの希望を聞きながらも短時間でまとめていました。1回目のなかよしタイムは6月25日。楽しみにしている子どもたちです。



続いて、縦割り班ごとに円になったまま、チャレンジマラソンの表彰式を行いました。

まずは、チャレンジした人全員が起立し、全校のみんなから拍手をもらいました。そして、各学年の男女別に1位～3位を紹介して拍手。最後に1位の皆さんにメダルを授与し、ピカピカのメダルをもらった子どもも笑顔、拍手を送る子どもたちも笑顔の表彰式でした。

出場した全員が賞状をもらって帰っておりますので、ご家庭でも、お子さんのがんばりを改めて褒めていただけるとありがたいです。

この後の学校生活の中でも、様々なチャレンジを応援してまいります。



チャレンジマラソン 第1位の皆さん

※敬称略

1年男子	佐々木**	1年女子	畠山**	2年男子	佐々木**
2年女子	金居**	3年男子	武田**	3年女子	小林**
4年男子	三浦**	4年女子	堀**	5年男子	今田**
5年女子	木島**	6年女子	吉尾**		

交通安全教室・自転車教室

5月27日(水)、由利本荘警察署、大内駐在所の警察官の方にご来校いただき、交通安全教室を行いました。

はじめに、主に自転車の乗り方について、クイズ形式で教えていただきました。自転車は車道を走るのがルールですが、小学生は歩道を走ってもよいことになっています。ただし、その場合も歩行者が優先。歩行者とぶつからないよう、自転車は車道側を走るとよいそうです。また、自転車に乗る前と、乗ってから出発する前に、「右、左、右、後ろ」を見て車が来ていないか確認することも教えていただきました。



左の写真に写っているヘルメットは、自転車と車との接触事故があった際に、自転車に乗っていた子どもがかぶっていたものだそうです。ヘルメットには傷が付きましたが、かぶっていた子どもは無事だったとのこと。ヘルメットをきちんとかぶることは、とても大切です。また、車と接触するような事故にあった場合、運転手さんに「大丈夫か?」と聞かれて、つい「大丈夫です」と答えてしまう子どももいるとのこと。「『大丈夫です』と言わ

ず、警察や家の人、学校の先生などの大人に連絡してもらいましょう」ということも教えていただきました。

3年生は、外で自転車教室も行いました。「右、左、右、後ろ」の確認をしながら乗るのは思っていたより難しかったようで、慎重に練習していました。

命を守るために大切なことをたくさん学んだ交通安全教室・自転車教室でした。ご家庭でも話題にし、交通ルールや自転車の乗り方についてお子さんと再確認していただければと思います。

※由利本荘警察署より、学校付近の交通事故の状況についての資料をいただきました。次ページに掲載しておりますので、ぜひご確認ください。



～お知らせ～

- ①クマ対策、不審者対策のため、8時以降は児童玄関を施錠しています。(休み時間や外での授業などの際は開けています。)通院等で遅れて学校に到着した際は、職員玄関のインターホンを鳴らし、職員玄関から校内に入るように子どもたちにも伝えますので、ご協力をお願いいたします。
- ②クマ対策のため、市から貸与されているクマ鈴をランドセルに着けて登下校していますが、個人で購入したものを着けてもかまいません。いずれの場合も、卒業時には市からのクマ鈴を返却していただくこととなりますので、なくさないよう保管をお願いいたします。

ゆりほん安全予報

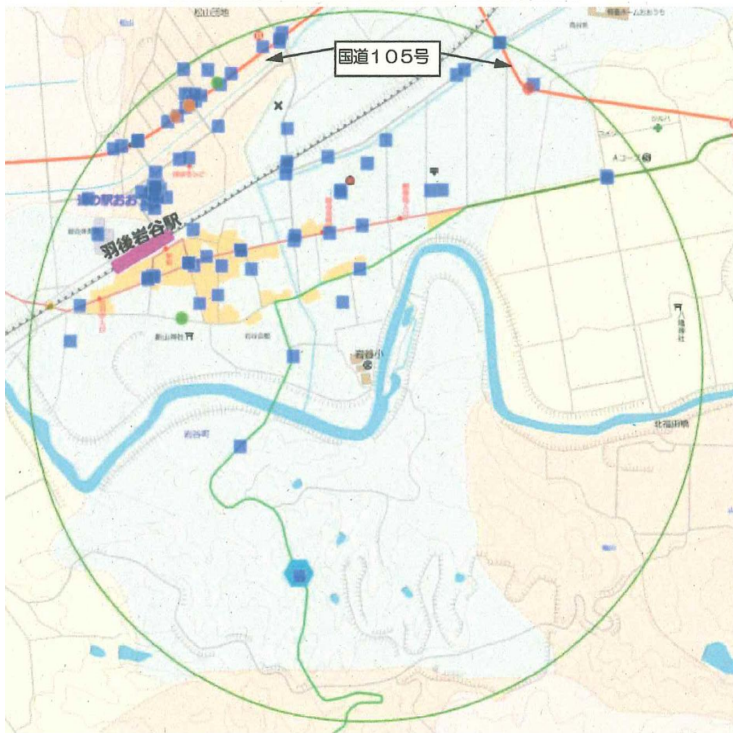
【岩谷小学校付近の注意点】

～交通事故 108 件（過去5年、令和3年から令和7年まで）～

- **駐車場**での事故が **43 件**と多い！（道の駅やコンビニ等）
- **国道 105 号**は道の駅付近で集中して事故が発生！
- 午後になると夕方にかけて事故が増加！

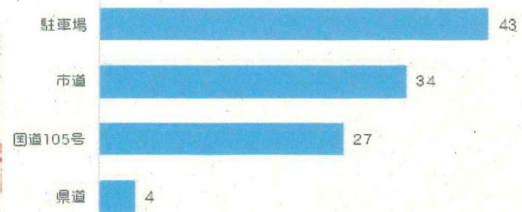


交通事故発生マップ
～岩谷小学校(〒1140)～



● ～けがのある事故
■ ～車が壊れた事故

路線ごとの発生状況



事故内容ごとの発生状況



時間ごとの発生状況



午後になると事故が増えるね



- 国道 105 号の道の駅付近で多くの事故が発生！
- 交差点での事故が多いので、必ず左右の安全確認を！
- 夕方は疲れが出る時間、休憩などを入れて運転に集中！
- 歩行者は横断歩道を渡る、車は横断者がいたら一時停止！（歩行者ファーストを意識しましょう）
- 自転車の交通ルールを守りましょう。ヘルメットの着用を！



由利本荘警察署

