



創立150周年・記念品寄贈セレモニーを行いました

1月16日（木）の朝の時間に、齊光板金工業の齊藤様をお招きし、屋外用時計と記念プレートの寄贈セレモニーを行いました。当日は高野PTA会長にもご立ち会いいただきました。セレモニーでは、児童を代表して運営委員の高野さんが感謝の言葉を述べ、校長から齊藤様へ感謝状を贈呈いたしました。

ご寄贈いただいた屋外用時計と記念プレートは、グラウンドにいる子どもたちから確認できるように、玄関前の柱に設置しました。齊藤様、誠にありがとうございました。



全校書き初め大会

1月15日（水）に全校で書き初め大会を行いました。1、2年生は硬筆、3年生以上は毛筆です。日本のお正月の雰囲気を感じさせる「春の海」をBGMに、子どもたちは一筆一筆、心を込めて取り組んでいました。



4年部PTCR



1月24日（金）に4年部のPTCRが行われました。子どもたちは10歳の節目にあたりお家の方々へ感謝の言葉を述べ、その後、親子で絵しりとりを楽しみました。お家の方々のうれしそうな笑顔と子どもたちの照れくさそうな表情が印象的でした。

なかよしジャンプ！

1月28日（火）に「なかよしジャンプ」が行われました。縦割り班で「8の字連続跳び」の回数を競いました。優勝は71回を跳んだ6班（黄組）です。後半は学年ごとに様々な縄跳びの技を披露し合いました。



昔あそびに挑戦！



1月21日（火）に民生児童委員の方々訪問し、1、2年生の子どもたちに、けん玉に竹馬、ビー玉などの「昔あそび」を教えてくださいました。その後、地域の様子などについて情報を交換しました。

令和6年度 本市の全国学力・学習状況調査結果 ～市教育委員会より～

1 調査の概要

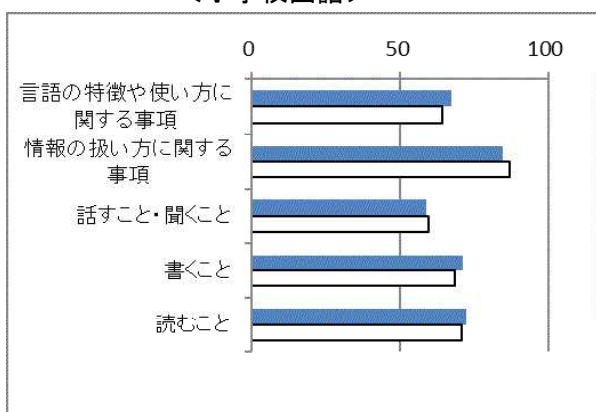
本調査は、児童生徒の学力や学習状況を把握・分析し、学習指導の改善を図る目的で、平成19年度から実施されています。全国の小学6年生と中学3年生が対象で、今年度は令和6年4月18日（木）に実施されました。

2 調査の内容

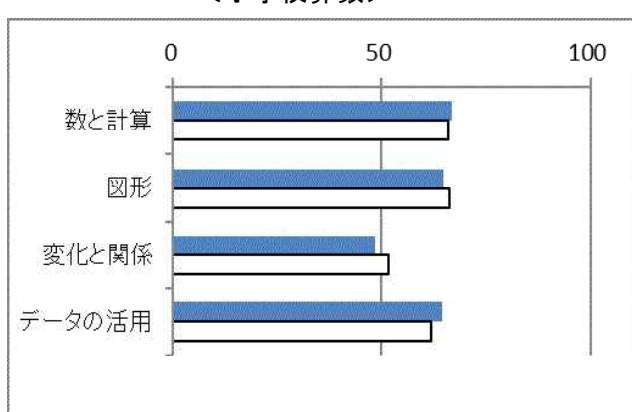
調査内容は、小学校が国語と算数、中学校は国語と数学が実施され、学習指導要領で育成を目指す、知識及び技能や思考力、判断力、表現力等を問う問題が出題されました。また、調査する学年の児童生徒を対象とした学習習慣や生活習慣等に関する児童生徒質問紙調査と、各学校の校長が回答する教育環境等に関する学校質問紙調査が実施されました。

3 本市の結果について（授業改善に生かすため、領域ごとにグラフでの比較としています）

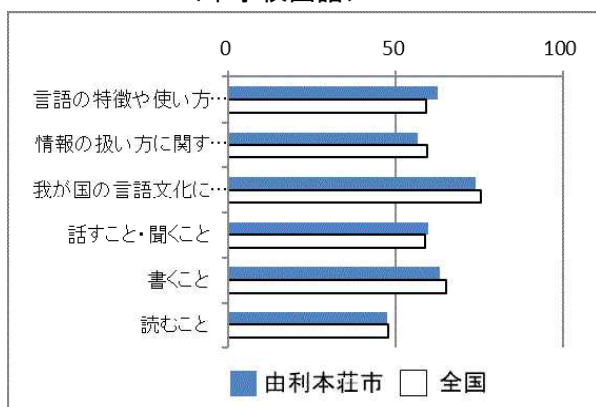
＜小学校国語＞



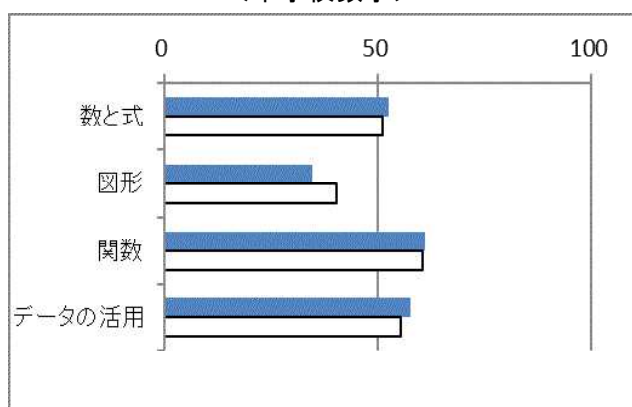
＜小学校算数＞



＜中学校国語＞



＜中学校数学＞



質問紙調査からは、小学校・中学校ともに、地域や社会をよくするために自分が何かしてみたいとの回答が昨年度同様、全国平均を大きく上回っていました。由利本荘市の地域を素材としたふるさと教育が児童生徒によりよく反映されていることが分かる結果となりました。その一方、1日あたりの学習時間は減少傾向にあります。また授業でのICTの活用については、3年連続増加していますが、全国と比較すると下回っている状況です。放課後の時間とICTのより有益な使い方について、さらに改善していく必要があります。

学校給食費の一部（米飯価格高騰分）を市が負担します～市教育委員会より～

学校給食の食材費は、学校給食費として、小学生300円、中学生340円を保護者の皆様から納めていただいています。こうした中、全国的な米の価格高騰により、令和6年11月から学校給食の米飯価格も引き上げられましたが、この上昇分（小学生13円、中学生17円・1食あたり）については市の負担とし、保護者の皆様に新たな負担をしていただくことなく、栄養のバランスの取れた安全・安心でおいしい学校給食を提供しています。