



# にし 虹のかけ橋 はし

令和6年11月29日

第18号

文責 校長

## 充実の11月となりました

11月は創立150周年記念式典・学習発表会や北ブロック公開授業研究会など、数多くの行事がありました。子どもたちが様々な体験をすることができ、大きな成長につながったものと思います。12月は、4日(水)に県学習状況調査(4年国・算・理、5、6年国・算・社・理)、10日(火)にCRT(1~3年国・算)があります。学習面でも適宜復習を行いながら、学習内容の定着に努めていきたいと思ひます。

### 児童集会(図書委員会)

28日(木)に図書委員会主催の集会が開かれました。〇×クイズと多読賞の紹介がありました。〇×クイズでは5問出題されましたが、残念ながら全問正解者は出ず、4問正解の子どもたちに手作りのしおりがプレゼントされました。図書委員の子どもたちのおかげで楽しい時間を過ごすことができました。



### 3年部のPTCRを開催

22日(金)に3年部のPTCRが開催されました。多くの皆様にご参加いただき、ありがとうございました。三角オニごっこ、イス取りゲーム、お玉リレーといった工夫の凝らされた種目で、親子だけでなく、保護者同士の交流も深まったようです。



### 6年生が大内小児童と交流

22日(金)に大内中学校区の事業の一つである岩谷小と大内小の6年生による合同交流会が行われました。岩城少年自然の家の職員の方々が講師となって、PAという種目を行い、交流を深めました。冬休み明けに第2回の合同交流会を行う予定です。



### 豆腐づくりを体験しました

20日(水)にJA秋田しんせいのAgri・Food未来企画課の方々を講師にお招きし、3年生が豆腐づくりを体験しました。大豆が豆腐になるまでの一連の工程を体験した子どもたちは満足感でいっぱいでした。とってもおいしい豆腐でした。



### 2年生が町探検に出かけました

19日(火)に2年生が町探検に出かけました。ぽぽろっこ、出羽伝承館、総合体育館の3班に分かれて、地域の施設について学びました。普段、目にすることのできない施設の裏側についても学ぶことができ、貴重な体験となったようです。



## 12月12日(木)PTA家族参観日 多数のご参加を

今回のPTA参観日は、学校運営協議会で出されたご意見を踏まえ、家族参観日として位置づけました。祖父母等の皆様にも遠慮なく参観していただきたいという目的です。普段、学校にいらっしゃることのない皆様にもお声がけいただき、ご参加いただければ幸いです。なお、当日はスクールカウンセラーをお招きし、「感情のコントロール」や「コミュニケーションの取り方」をテーマとした講演会を行います。祖父母等の皆様は講演会まで、保護者の皆様は学級懇談まで残っていただき、多数ご参加くださるようお願いいたします。

☆日程等	
授業参観・帰りの会	13:30~14:30 (4年生13:20~)
講演会	14:40~15:40
学級懇談	15:45~16:15
校外生活指導部会・三役会	16:30~17:10

## 子どもたちの活躍

### ☆サッカー

読売カップキッズサッカー大会U-10

本荘由利地区代表 本荘南FC 4年 伊\* \*\*  
3年 今\* \*\* 澤\* \*\*

第36回TOYOTAジュニアカップU-11少年サッカー大会

優勝 ブラウブリッツ秋田 5年 村\* \*\*

※12月7日(土)午後3時30分からABS秋田放送でジュニアカップの様子が放送されます。



### ☆ロードレース

第44回大内ロードレース大会

2km 小学1年男子の部 第2位 1年 武\* \*\*

### ☆図工・美術

本荘由利児童・生徒図工・美術の学び展  
推奨

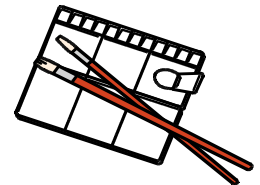
#### 【平面の部】

1年 伊\* \*\*      2年 板\* \*\*      3年 小\* \*\*  
4年 齊\* \*\*      5年 吉\* \*\*      6年 高\* \*

#### 【立体の部】

1年 高\* \*      2年 佐\* \* \* \*      3年 中\* \*\*  
4年 鈴\* \*\*      5年 佐\* \* \* \* \*      6年 畠\* \*\*

※佐\* \* \* \* \*さんがインタビューを受けている様子が、ゆりほんTVで放送されました。



## インフルエンザ等の感染症に注意

文部科学省より「今シーズンのインフルエンザ総合対策の推進について」という事務連絡がありましたので、一部お伝えします。※令和6年度インフルエンザQ&Aより

- 普段から皆が咳エチケットを心がけ、咳やくしゃみを他の人に向けて発しないこと
- 咳やくしゃみが出ているときはできるだけ不織布製マスクをすること
- 鼻水・痰などを含んだティッシュはすぐにゴミ箱に捨て、手のひらで咳やくしゃみを受け止めた時はすぐに手を洗うこと

などを守ることを心がけてください。感染症予防として手洗いやうがいの励行、必要に応じたマスクの着用をお願いします。また、体調不良時には無理をせず早めの受診を併せてお願いします。



上記の内容等について、本校でも子どもたちに、しっかりと呼びかけていきます。