



にじ 虹のかけ橋

令和6年6月14日

第6号

文責 校長

第1回学校運営協議会(コミュニティ・スクール)開催

5月31日(金)に、今年度1回目の学校運営協議会が開催されました。

この会は、学校と保護者、地域住民との双方向による信頼関係を深め、地域・家庭及び学校がその教育力を相互に高め、共に子どもたちの豊かな成長を目指して、由利本荘市内全ての小中学校に設置されているものです。そして、学校運営協議会のある学校のことを「コミュニティ・スクール(CS)」といい、「地域と共にある学校づくり」を進めています。

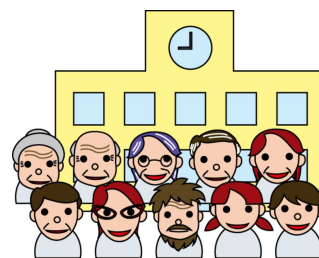
当日は、校長による学校経営説明のあと、各学級の授業を参観していただきました。協議の場では、子どもたちの頑張りをたくさん褒めていただきました。

学校運営協議会は、このあと10月と2月にそれぞれ開催される予定です。

令和6年度の学校運営協議会委員の皆様です。

- ・伊* * * 様 (岩谷小学校運営協議会 会長)
- ・伊* * * 様 (岩谷小学校運営協議会 副会長
・学校関係者評価委員)
- ・加* * * 様 (学校関係者評価委員)
- ・高* * * 様 (学校関係者評価委員・PTA 会長)
- ・佐* * * * 様 (PTA 副会長)
- ・朝* * * 様 (PTA 副会長)
- ・堀* * * 様 (大内教育学習課長)
- ・齋* * * 様 (岩谷保育園長)
- ・澤* * * 様 (岩谷児童館厚生員)
- ・成* * * * 様 (前スポーツ少年団大内支部長)
- ・東* * * * 様 (岩谷地区町内会長会会長)
- ・伊* * * * 様 (大内地区主任児童委員)
- ・鈴* * * * 様 (放課後子ども教室コーディネーター)
- ・長* * * * 様 (協働活動事業地域コーディネーター)

※この他に校長と教頭が委員となります。



なお、この会におきまして佐* * *様が副会長を退任され、新たに伊* * *様が副会長に選出されました。佐* * *様におかれましては、長きにわたり本校の教育活動にご指導とご助言を賜りありがとうございました。深く感謝を申し上げます。



学校ホームページで「学校のようす」を紹介しています。随時更新しています。また、行事予定も掲載していますので、お立ち寄りください。



岩谷TFC 頑張りました！

6月8日（土）水林陸上競技場において、標記の大会が開催されました。女子800Mで6年生の小***さんが見事優勝し、全県大会出場を決めました。ほかの選手も自己新記録を目指して頑張りました。

陸上大会激励会で子どもたちに話をしたのですが、出場した選手は自らの意志で陸上大会に出場しようと決め、行動にうつし、毎日練習に取り組んできました。そのチャレンジに改めて敬意を表したいと思います。また、自ら進んで補助員を引き受け、暑い中お手伝いをしてくれた児童にも感謝しています。応援に来てくださった皆様、たいへんありがとうございました。

なお、全県大会は6月30日（日）に県立中央公園陸上競技場（秋田市雄和）で開催されます。応援に駆けつけてくだされば幸いです。



岩谷TFC

優勝 女子800M 小***（6年） 2分37秒03



女子800M 小***



女子コンバインドA 高***



男子コンバインドB 伊***



6年男子100M 佐***



5年男子100M 打***



5年女子100M 吉***



4年男子100M 佐***



4年男子100M 金***



4年女子100M 田***

メディアコントロールを

メディアの利用について、本荘由利の小・中・高等学校の取り決め事項では「小学生は20時、中学生は21時、高校生は22時以降、携帯電話・スマートフォン・通信機能付きゲーム機を使用しない」となっています。子どもたちの健やかな成長のために、学校とご家庭の両輪で、メディアコントロールについて、意識付けを図っていただきたいと思います。