



にし はし
虹のかけ橋

第1回学校運営協議会(コミュニティ・スクール)開催

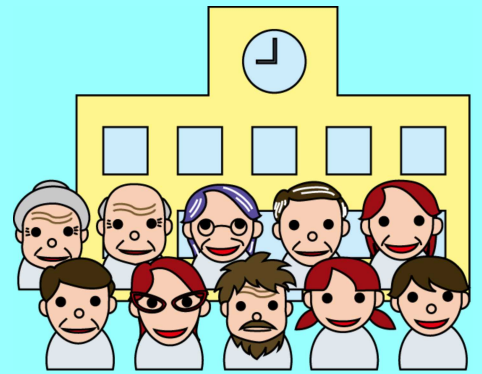
5月31日(水)、今年度第1回目の学校運営協議会が開催されました。この会は、学校と保護者、地域住民との双方向による信頼関係を深め、地域・家庭及び学校がその教育力を相互に高め、共に子どもたちの豊かな成長を目指して、由利本荘市内全ての小中学校に設置されているものです。そして、学校運営協議会のある学校のことを「コミュニティ・スクール(CS)」といい、「地域と共にある学校づくり」を進めています。

当日は、授業参観を通して子どもたちの様子も見ていただきました。タブレットを使った体育や社会科、トッド先生との外国語の授業など、真剣に学習に取り組む子どもたちの姿にお褒めの言葉をいただきました。その後協議を行い、今年度の学校経営やCS事業について確認していただくと共に意見交換を行いました。今年1年間、様々な場面で地域の力をお借りして、学校の活性化に努めてまいります。何とぞよろしくお願いいたします。

令和5年度の学校運営協議会委員の皆様です。

- ・伊藤 俊彦 様(岩谷小学校運営協議会 会長)
- ・佐藤 榮子 様(岩谷小学校運営協議会 副会長)
- ・伊藤 広美 様(学校関係者評価委員)
- ・加藤 徹朗 様(学校関係者評価委員)
- ・鈴木 博文 様(学校関係者評価委員・PTA会長)
- ・鈴木 優人 様(PTA副会長)
- ・伊藤 貢 様(PTA副会長)
- ・堀 友昭 様(大内教育学習課 課長)
- ・齋藤 晴美 様(岩谷保育園 園長)
- ・澤木 静子 様(岩谷児童館 厚生員)
- ・成田 一雄 様(前スポーツ少年団大内支部長)
- ・東海林建夫 様(岩谷地区町内会長会 会長)
- ・伊藤 直子 様(大内地区主任児童委員)
- ・鈴木佐江子 様(放課後子ども教室 コーディネーター)
- ・長谷部 悟 様(協働支援活動事業 地域コーディネーター)

※この他に校長と教頭が委員となります。



★6月の主な行事

- 1日(木) 学校安全日 陸上大会激励会
クラブ 耳鼻科健診(1・2・4・6年)
- 2日(金) 避難訓練
- 3日(土) 小学校陸上競技大会(水林陸上競技場)
- 5日(月) 無言清掃強調週間(~16日)
- 6日(火) 全校国語テスト
- 7日(水) 4年生校外学習
- 8日(木) 全校集会 研修会議 **※全校5校時限**
- 12日(月) 6年生救命講習
- 13日(火) 歯科健診(1~6年)

- 14日(水) 児童総会
- 15日(木) クラブ 採血検査(5年) 尿再検査
- 16日(金) 内科健診(1~6年)
- 19日(月) 心電図検査(1・4・6年) 6年PTCR
職員会議
- 20日(火) 全校算数テスト なかよしタイム
- 22日(木) 5年生自然教室(~23日)
- 26日(月) 委員会
- 27日(火) 授業研究会 **※全校4校時限**
- 28日(水) フッ化物洗口開始
- 29日(木) クラブ
- 30日(金) 小中合同あいさつ運動

頑張りました！岩谷TFC

3日（土）朝から雨模様の水林陸上競技場で、本荘由利小学校陸上競技大会が行われました。本校の代表選手たちも自分の力を120%発揮して頑張り、ほとんどの子が自己ベストの記録を出すことができました。本番で一番いい結果を出せるというのも実力のひとつなので、これはすばらしいことです。



大会なので順位は付いてしまうのですが、この日に向けて一生懸命に練習したこと、本番直前に味わったドキドキ感はとてもいい経験になったと思います。皆さんが大きくなって自分の子どもができたときに「お父さん（お母さん）は小学校の時に、この陸上大会に選手として出場したんだよ。」と話してあげてほしいです。応援に来てくださった方々も、ありがとうございました。

	選手氏名	個人種目	記録
1	金子 華南（はな）	4年女子100m	17秒18（全体の17位）
2	吉田 美玲（みれい）	4年女子100m	16秒87（全体の10位）
3	吉井 憲太（けんた）	男子1000m	3分59秒76（全体の19位）
4	畠山 綺羅（きら）	5年男子100m	16秒33（全体の12位）
5	高野 咲優（さゆ）	女子80mハードル	17秒85 第3位入賞
6	小澤 初美（はつみ）	女子800m	2分50秒69 第6位入賞
7	菊地 颯斗（はやと）	6年男子100m	14秒74（全体の10位）
8	松永いろは（いろは）	ジャベリックボール投げ	33m79 第1位 優勝！
	高野・小澤・畠山・菊地	4×100m混合リレー	1分03秒02（全体の15位）

キピー（放課後子ども教室）が始まりました！

コロナのためにしばらくの間中断しておりましたが、この度数年ぶりに再開しました。面倒を見てくださるサポーターの方は、**鈴木佐江子さん 遠藤美喜子さん**のお二人です。事前の登録や申込は必要ありませんので、どうぞご利用ください。



●活動時間 月～金曜日の登校日 14:40～16:40（2時間）

●活動場所 1階TTルーム、ふれあいルーム

●参加対象 岩谷小学校児童1～6年生

●活動内容 自主学習、読書、折り紙など

★スポ少までの時間や、お兄ちゃんやお姉ちゃんを待っている時間など、全校の誰でも利用することができます。

★スポ少以外の利用（特に低学年）の場合には、連絡帳でキピーに行くことを確実に担任に伝えてください。

★サポーターの方を募集しております。お手伝いいただける方は、学校（65-2220）までご連絡ください。

