



にし はし
虹のかけ橋

第 1 号

文責 校長

学校教育目標 「いきいき生きる わくわく学ぶ やさしくかかわる 岩谷の子ども」

令和5年度のスタートです！

本日4月6日、令和5年度の岩谷小学校がスタートしました。季節も春本番となり、子どもたちの張り切って活動している姿と元気な声が校舎に響いています。新学期を迎えた喜びと、新しい学年で「新たな目標でがんばるぞ！」という意気込みがどの子どもからも伝わってきました。

学校教育目標の具現化に向けて地域との連携を深め、全校児童・教職員が精一杯頑張っていく所存です。保護者の皆様、地域の皆様には、これまで同様に学校運営にご理解とご協力を賜りますよう、どうぞよろしくお願いいたします。

★ 本年度の職員を紹介します ★

校 長	運藤 良和 (うんどう よしかず)	校 務 員	吉尾 絹子 (よしお きぬこ)
教 頭	小林 正明 (こばやし まさあき)	校 務 員	佐々木知之 (ささき ともゆき)
主任主査	島田 郁彦 (しまだ ふみひこ)	学校司書	石塚 絢美 (いしづか あやみ)
養護教諭	畑山 昌子 (はたやま まさこ)	A L T	Todd Horner (トッド・ホーナー)
教務主任	今野 誠 (こんの まこと)	特支アドバイザー	石川 純子 (いしかわ じゅんこ)
専 科	齋藤 仁 (さいとう ひとし)		
1松担任	加藤 陽子 (かとう ようこ)		
2松担任	佐賀 寛生 (さが ひろお)		
3松担任	土田 静子 (つちだ しずこ)		
4松担任	加藤 栞 (かとう しおり)		
5松担任	鎌田 貴文 (かまだ たかふみ)		
6松担任	今村 幹子 (いまむら みきこ)		
さつき担任	小川 エリ (おがわ えり)		
ひまわり担任	粒来 詩音 (つぶらい しおん)		
TT担当	森 明子 (もり あきこ)		
教育専門監	小池 郁子 (こいけ いくこ)		
学校生活サポート	佐々木美和 (ささき みわ)		
学校生活サポート	長谷川純子 (はせがわ じゅんこ)		
学校生活サポート	佐藤 茂里 (さとう しげり)		
学校学習サポート	菅原利恵子 (すがわら りえこ)		

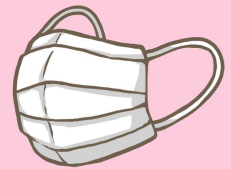
☆転入職員の紹介☆

教 頭	小林 正明	矢島小学校より
養護教諭	畑山 昌子	矢島中学校より
3松担任	土田 静子	尾崎小学校より
さつき組担任	小川 エリ	由利小学校より
TT担当	森 明子	岩城小学校より
学校司書	石塚 絢美	小友小学校より
学校学習サポート	菅原利恵子	尾崎小学校より

ようこそ岩谷小学校へ！



マスクの着用について



- 文科省通知を受け、県教委及び市教委より、新学期のマスク着用について通知されています。それに基づき、マスク着用について次のように見直すこととお知らせいたします。
- 「新型コロナウイルス対策のためのマスクの着用は求めない」ことを基本とします。マスクの着脱を強いることはありません。
 - 子ども同士の間でも、マスク着用の有無による差別や偏見等がないよう指導いたします。ただし、校外学習や感染リスクの高い活動等においては着用を促す場合もございますので、ランドセルにはマスクを入れておくようお願いいたします。
 - 教室では常時換気を行うとともに、モニターを使用して換気の状態を計測し対応いたします。
 - 咳やくしゃみの際には、咳エチケットを行うよう指導していきます。
 - 今後、インフルエンザを含めた感染症の状況によっては、変更する場合がありますことをご承知おきください。
 - これまで提出をお願いしていた「検温カード」の提出は求めませんが、各家庭での朝の検温と健康観察は引き続き行い、問題ないことを確認してから登校させてください。
 - 本人に、発熱、喉の痛み、咳、頭痛等のかぜ症状がある場合は、登校せずに医療機関を受診するようにしてください。
 - 手洗い・うがいについては今後も励行を奨めていきます。活動の際には、子どもたち同士の距離を考慮したり、向かい合って大声を出すことを控えるよう指導したりするなど、場面に応じた対策を講じていきますので、ご理解ください。

★主な行事予定★

- | | |
|--------|--|
| 6日(木) | 新任式・始業式 入学式準備(6年) |
| 7日(金) | 入学式 ※5・6年生参加(2～4年生は休み), 給食なし |
| 10日(月) | 子ども会 1年下校指導(～12日) |
| 11日(火) | 総合学力検査(5・6年) |
| 12日(水) | 総合学力検査(5・6年) 1年給食開始 |
| 13日(木) | ※全校一斉下校(13:20) 4校時限 |
| 14日(金) | 身体測定・聴力検査(1～3年)
知能検査(5年) 全国テ質問紙オンライン(6年) PTA運営委員会 |
| 17日(月) | ※全校一斉下校(14:40) 聴力検査(5年)
新時間割開始 身体測定(4～6年) |
| 18日(火) | 全国学力・学習状況調査(6年) |
| 19日(水) | ※全校一斉下校(14:40) 視力検査(1～3年) |
| 20日(木) | ※全校一斉下校(14:40)
視力検査(4～6年) 職員会議 |
| 24日(月) | ※全校一斉下校(14:40) |
| 25日(火) | ※全校一斉下校(14:40) 総合学力検査(4年) 学区確認① |
| 26日(水) | ※全校一斉下校(14:40) 学区確認② |
| 27日(木) | ※全校一斉下校(14:40) PTA授業参観日・総会・学級懇談 |
| 28日(金) | ※全校一斉下校(14:40) 1年生こんにちは集会 縦割り顔合わせ
学区確認③ |
| 29日(土) | 昭和の日 |



