



にし はし
虹のかけ橋

第 4 号

発行 校長

全国学力・学習状況調査にチャレンジ!



18日(火)6年生を対象として、全国学力・学習状況調査が実施されました。国語と算数の2教科でしたが、どの子も一所懸命に問題に取り組んでおりました。

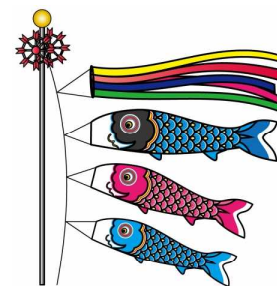
単なる一問一答の問題形式ではなく、文章をじっくりと読まなければ分からないような「読解力」の必要な問題、数字や記号だけでなく、なぜ自分はそう考えたのかを文章で説明する「表現力」の必要な問題など、ふだんの授業での話し合い活動の中で身に付けておかねばならない力が試されているようでした。

アンケート形式の「質問紙」は、各自タブレットを使ったオンラインでの回答方式になりました。これも時代の流れですね。いずれ全科目がそうな日も近いかもしれません。

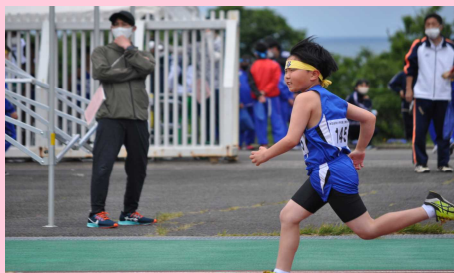
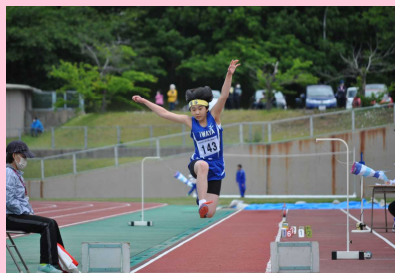
「テストどうだった?」と聞いてみたところ、「意外と簡単だった。」「難しかった〜!」と反応も様々。何はともあれ、6年生の皆さんお疲れ様でした!

5月の主な行事予定

- 1日(月) 学校安全日
- 2日(火) 児童会任命式
- 3日(水) 憲法記念日
- 4日(木) みどりの日
- 5日(金) こどもの日
- 12日(金) 運動会全体練習①
- 13日(土) PTA奉仕作業(グラウンド整備) 朝6:00~7:00(予定)
- 15日(月) 委員会活動
- 16日(火) 運動会全体練習②
- 18日(木) 運動会予行
- 19日(金) 運動会準備(5・6年生は6校時運動会準備, 1~4年生は5校時終了後下校)
- 21日(日) 運動会(雨天時には学校体育館にて開催)
- 22日(月) 振替休業日
- 24日(水) 眼科健診(1~6年)
- 25日(木) クラブ活動
- 26日(金) ※5校時限 職員会議
- 29日(月) 委員会活動
- 30日(火) なかよしタイム 交通安全教室
- 31日(水) 尿検査(1~6年)



陸上競技場で走ってみませんか？



5月のゴールデンウィークが終わると、すぐ運動会です。その練習と並行して、陸上部（岩谷TFCといいます！何だかカッコいいね。）の練習も始まります。

皆さんの家族の中に、小さい頃にこの大会に出たことのある人はいませんか？今年が76回目の大会ですので、父さん、母さん、じいちゃん、ばあちゃん、おじさん、おばさん……出場した思い出があるかもしれませんね。

スポーツの動きをよく見ると「走る」「投げる」「跳ぶ」に分けられます。このそれぞれの動きを種目に行っているのが「陸上競技」ということになります。ちなみに、あなたはどのタイプの種目が得意ですか？

「走る」…【短距離が得意】100m走は運動会でも走っていますね。

【長距離が得意】男子は1500m、女子は800mを走ります。

【障害物が得意】80mハードルは、ハードルを跳んで走ります。

【協カタイプ】100mずつ4人で走るのが4×100mリレーです。

「投げる」…【投げるのが得意】

ジャベリックボールという羽根の付いたボールを投げます。

腕の力に自信がある人にオススメです。

「跳ぶ」…【高く跳ぶのが得意】

走り高跳びは、ジャンプしてバーをまたぎます。

【遠く跳ぶのが得意】

走り幅跳びは、できるだけ遠くに跳びます。

「組み合わせる」…「80mハードルと走り高跳び」

「ジャベリックボールと走り幅跳び」を組み合わせ

総得点で競うことも出来ますよ。

コロナ対策のために、思うように身体を動かさない日々が続いていましたが、成長期の皆さんの発育にとって、適度な運動することはとても大事なことです。6月までの短い期間なのですが、陸上部に入ってみませんか？

大会に参加するには人数枠があるのですが、去年は部員の数が少なかったため、全員が水林陸上競技場での大会に参加できました。岩谷小学校の代表選手として一人でも多くの人に、この貴重な体験をさせてあげたいと思います。スポ少に入っている人でも大丈夫です。ぜひ挑戦してみてください。