

花を咲かそう東由利

東由利小学校 学校通信
令和6年度 第41号
令和7年 2月 7日

「第27回秋田県スポーツ少年団競技別スキー交流会アルペン競技」見事に全員入賞!

- 6年男子 大回転・・・第5位 守屋 *** さん
- 5年男子 大回転・・・第2位 佐野 *** さん
- 4年男子 大回転・・・第4位 守屋 *** さん
- 3年男子 大回転・・・第4位 小松 *** さん



2月2日（日）に湯沢市の稲川スキー場で開催されました。選手はゴーグル、応援する観客はサングラス等をしなければ眩しくて逆に見えにくいといった快晴の中で、競技は2本制で行われました。

1本目、本校の選手たちは全員しっかりとフィニッシュし、まずは記録を残して2本目に挑みました。2本目は旗門を左右にずらし、若干コース変更をしたために、インスペクションを団ごとに丁寧に行った後、競技を再開しました。

2本目、比較的どの選手もタイムが伸び悩んでおりましたので、本校の選手たちがタイムを縮めて上位に割って入ろうと、果敢に攻めの滑りをしている姿に感動しました。

この後、16日（日）にタミヤカップ、22日（土）～23日にジュネス・カップ第1戦、第2戦と続きます。体調管理に努め、ベストコンディションで臨んでください!



＜来週の予定＞ 下校時刻をご確認ください

	10日(月)	11日(火)	12日(水)	13日(木)	14日(金)
行事	鼓笛合同練習 (5・6年生) チDEジ有り	【祝】 建国記念の日	1年読み聞かせ チDEジ有り	チームDEジャンプ集会 (2・3校時) 委員会活動	鼓笛引き継ぎ (朝活動の時間) 6年ヘルメット注文メロ
SB①	14:55 (1・2年)		14:55 (1・2年)	14:40 (1～3年)	14:55 (1～3年)
SB②	15:55 (3年以上)		15:55 (3年以上)	15:40 (4年以上)	15:55 (4年以上)

由利本荘市教育委員会より、6年生が4月に実施した「全国学力・学習状況調査」の結果（全国と本市の比較）が届きましたのでご覧ください。

令和6年度 本市の全国学力・学習状況調査結果

1 調査の概要

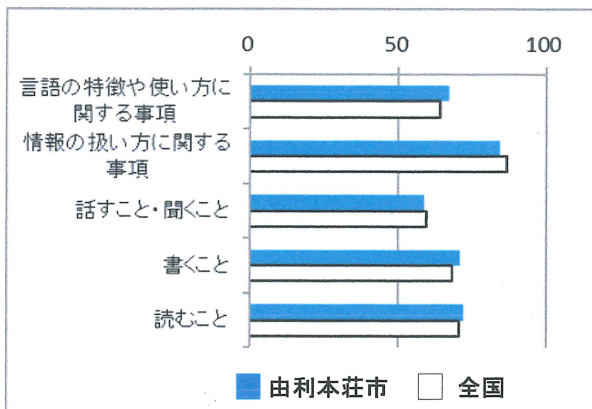
本調査は、児童生徒の学力や学習状況を把握・分析し、学習指導の改善を図る目的で、平成19年度から実施されています。全国の小学6年生と中学3年生が対象で、今年度は令和6年4月18日（木）に実施されました。

2 調査の内容

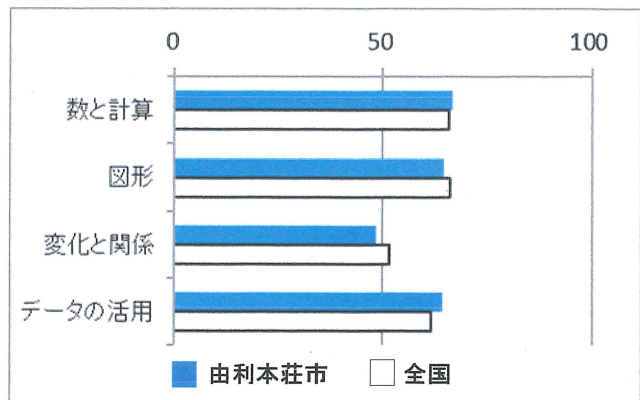
調査内容は、小学校が国語と算数、中学校は国語と数学が実施され、学習指導要領で育成を目指す、知識及び技能や思考力、判断力、表現力等を問う問題が出題されました。また、調査する学年の児童生徒を対象とした学習習慣や生活習慣等に関する児童生徒質問紙調査と、各学校の校長が回答する教育環境等に関する学校質問紙調査が実施されました。

3 本市の結果について（授業改善に生かすため、領域ごとにグラフでの比較としています）

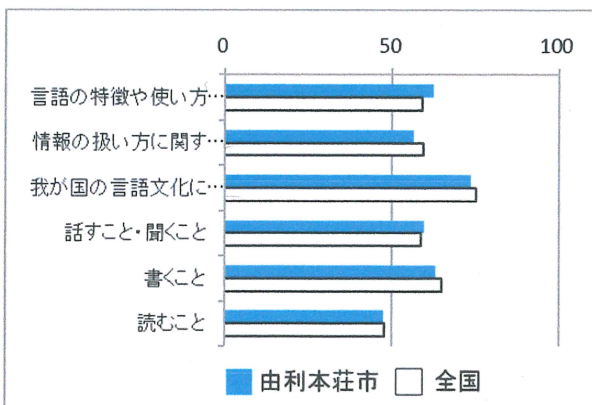
＜小学校国語＞



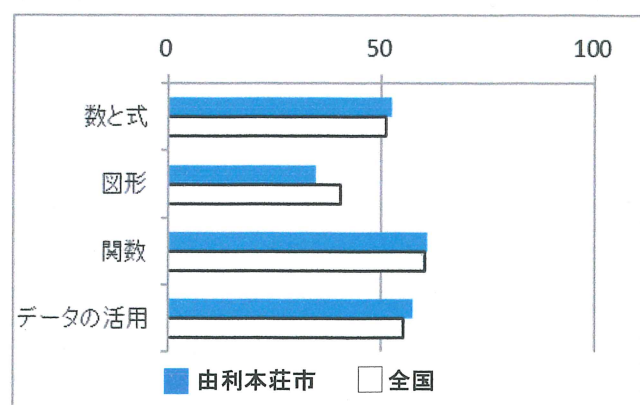
＜小学校算数＞



＜中学校国語＞



＜中学校数学＞



質問紙調査からは、小学校・中学校ともに、地域や社会をよくするために自分が何かしてみたいとの回答が昨年度同様、全国平均を大きく上回っていました。由利本荘市の地域を素材としたふるさと教育が児童生徒によりよく反映されていることが分かる結果となりました。その一方、1日あたりの学習時間は減少傾向にあります。また授業でのICTの活用については、3年連続増加していますが、全国と比較すると下回っている状況です。放課後の時間とICTのより有益な使い方について、さらに改善していく必要があります。