

	東由利小学校学校通信 令和4年度 第24号 令和5年1月31日
--	---------------------------------------

学力調査結果

全国学力・学習状況調査 (令和4年4月 6年生実施)

年度初めの4月に6年生が実施しました。

教科では、全国トップレベルの秋田県の平均と比較した場合「やや下回る」という傾向で、全国と比較すると「同程度～やや上回る」という傾向でした(下記参照)。国語に課題が見つかりましたので、その後の指導の参考にしました。

	国 語	算 数	理 科
秋田県との比較	下 回 る	やや下回る	やや下回る
全国との比較	やや下回る	同 程 度	やや上回る

質問紙調査(学習への取り組み方や生活の様子)では、本校の課題であった自己肯定感に対する肯定的な回答が100%であり、好ましい結果となりました。なお、起床・就寝の習慣について、肯定的な回答が県・全国の値よりやや低い傾向にありました。

※裏面に、由利本荘市教育委員会でもとめた結果概要を載せましたので、併せてご覧ください。

秋田県学習状況調査 (令和4年12月 4～6年生実施)

12月1日(木)に4年生以上で実施しました。下記は、秋田県平均との比較です。ほとんどが県平均を上回りました。各学年の問題によって、個別の課題が見つかっておりますので、年度内での回復を図ります。

学 年	国 語	算 数	理 科	社 会
4 年	下 回 る	同 程 度	上 回 る	/
5 年	やや上回る	上 回 る	上 回 る	大きく上回る
6 年	やや上回る	上 回 る	やや上回る	やや上回る

2月の行事予定

- 2日(木) 親子ふれあい参観日
- 3日(金) 避難訓練
入学説明会
- 7日(火) 学校運営協議会
- 8日(水) 読み聞かせ(2年)
- 9日(木) クラブ (最終)
- 11日(土)** ● 建国記念の日
- 13日(月) 全校5校時限(会議のため)
- 15日(水) チームDEジャンプ集会
- 16日(木) 職員会議
- 17日(金) 委員会活動
- 21日(火) 児童総会
- 22日(水) P T A 参観日・親子清掃

- 23日(木)** ● 天皇誕生日
- 27日(月) 会議日課
- 28日(火) ありがとう集会

【3月の主な行事】

- 15日(水) 卒業証書授与式
- 20日(月) 修了式
- 28日(火) 離任式

※予定は事情により変更になることがあります。ご了承ください。

※**主な行事予定は、学校HPでも公開しております。期日等に変更があった場合、すぐに反映させています。**

令和4年度 本市の全国学力・学習状況調査結果

1 調査の概要

本調査は、児童生徒の学力や学習状況を把握・分析し、学習指導の改善を図る目的で、平成19年度から実施されています。全国の小学6年生と中学3年生が対象で、今年度は令和4年4月19日（火）に実施されました。

2 調査の内容

調査内容は、国語、算数・数学に加え、今年度は理科も実施され、3教科の調査となりました。学習習慣や生活習慣等に関する児童生徒質問紙調査は、昨年度より小学校、中学校とも同一の質問数、質問事項となりましたが、今年度はICT機器活用についての質問事項が増え、活用場面毎のICT機器の使用頻度等について問う内容となっています。また、各校の校長が回答する教育環境等に関する学校質問紙調査も実施されました。

3 秋田県と全国の比較（今年度も、県の平均正答率は整数値で発表されています）

〈小学6年 平均正答率(%)〉

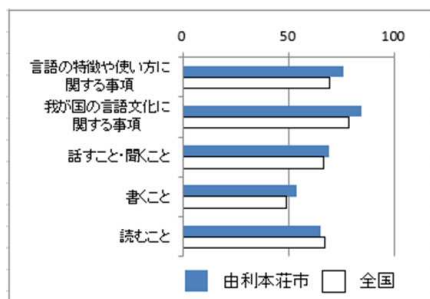
	国語	算数	理科
秋田県	71	66	71
全国	65.6	63.2	63.3

〈中学3年 平均正答率(%)〉

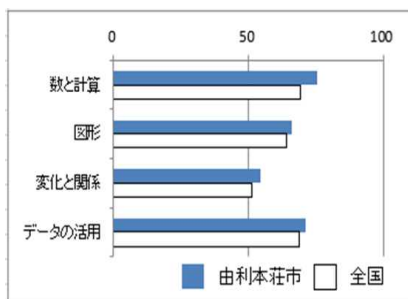
	国語	数学	理科
秋田県	73	54	52
全国	69.0	51.4	49.3

4 本市の結果について（授業改善に生かすため、領域ごとにグラフでの比較としています）

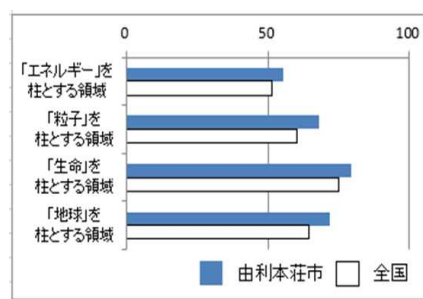
〈小学校国語〉



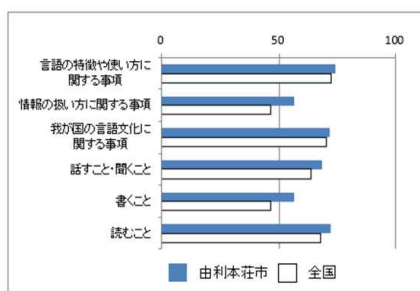
〈小学校算数〉



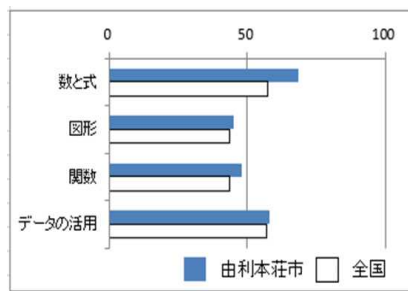
〈小学校理科〉



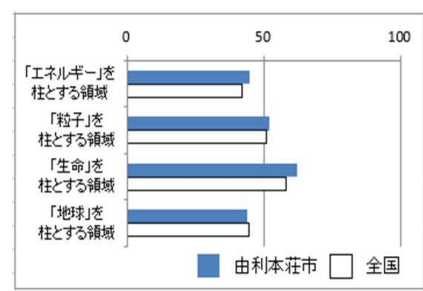
〈中学校国語〉



〈中学校数学〉



〈中学校理科〉



質問紙調査からは、「学習した内容について、分かった点や分からなかった点を見直し、次の学習につなげている」と回答している割合が高く、授業や家庭学習で振り返りが行われている様子が見えます。その一方で、小中とも放課後や週末に家でテレビや動画を視聴したり、ゲームをしたり、SNSを利用したりしている割合が高く、家庭での過ごし方を見直す機会を設定する必要があると思われます。