

令和6年度
通学路合同点検結果
(箇所図)

令和6年12月
由利本荘市教育委員会学校教育課

地図出典:地理院地図(電子国土Web)

(新山小) 1-1 [生活・交通・災害]

新山小⇔新山団地の通学路



伐採・草刈り済み



<状況・危険の内容>

- ・周囲の木々の枝や電線が垂れ下がっていて危険
- ・見通しが悪く、熊の視認が遅れる

<対策>

- ・児童に対する安全指導を徹底[学校]

対策済



地理院地図(電子国土Web)を加工して作成

(新山小) 1-2 [生活・交通・災害]

新山団地入口～石脇交番の歩道



<状況・危険の内容>

- ・歩道がでこぼこして転倒の危険
- ・冬には除雪のため歩道が狭くなり歩きづらい

<対策>

- ・歩道の段差解消のために必要に応じて補修を実施
- ・歩道に設置された柵の点検、適宜補修[建管]



地理院地図(電子国土Web)を加工して作成

(新山小) 1-3 [生活・交通・災害]

北保育園～新山中央町の歩道

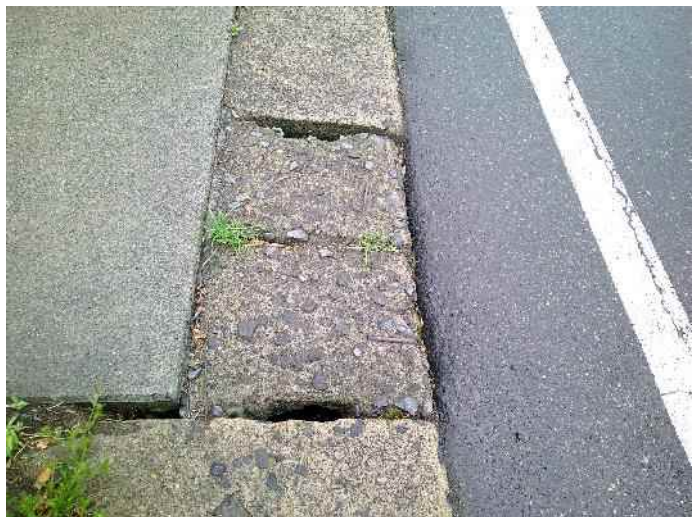


<状況・危険の内容>

- ・歩道がでこぼこして転倒の危険
- ・冬には除雪のため歩道が狭くなり歩きづらい

<対策>

- ・破損が見られる側溝の蓋について補修[建管]



(新山小) 1-4 [生活・交通・災害]

夢うさぎ前横断歩道と丁字路



<状況・危険の内容>

- ・交通量が多く、スピードを出す車もあり危険
- ・横断歩道と丁字路が遠く運転者から気付かれにくい

<対策>

- ・横断歩道の位置について再検討[警察]
- ・設置済み看板の位置変更について検討[生環]



(新山小) 1-5 [生活・交通・災害]

石脇自歩道 (全般)



<状況・危険の内容>

- ・周囲の木々の枝や竹などが通学路に出ていて危険
- ・見通しが悪く、熊の視認が遅れる・街灯がつかない

<対策>

- ・適宜パトロールを行い、必要に応じて環境整備(街灯も含む)を実施[建管]



(新山小) 1-6 [生活・交通・災害]

低学年広場～北保育園の歩道



<状況・危険の内容>

- ・松の枝が垂れ下がって、強風や大雪で枝が落下

<対策>

- ・中学校とも状況を共有し、児童に対する安全指導を徹底[学校]

対策済



地理院地図(電子国土Web)を加工して作成

(鶴舞小) 2-1 [生活・交通・災害]

砂子下交差点



<状況・危険の内容>

- ・雑草により見通しが悪く横断する児童にとって危険
- ・冬に除雪された雪が交差点角に堆積し道幅が狭い

<対策>

- ・草刈りを地権者に依頼して対応[生環]
- ・定期的な除雪[県]



地理院地図(電子国土Web)を加工して作成

(鶴舞小) 2-2 [生活・交通・災害]

小園旅館角の横断歩道



<状況・危険の内容>

- ・信号がない
- ・横断歩道が運転者からも見えづらい

<対策>

- ・横断歩道の再標示を検討[警察]



地理院地図(電子国土Web)を加工して作成

(鶴舞小) 2-3 [生活・交通・災害]

栄町公民館～菖蒲公園方面歩道



<状況・危険の内容>

- ・道幅が狭く見通しも悪い
- ・登校時は国道7号に出るための車が多く危険

<対策>

- ・国道7号に向かう路側帯の外側線の再標示[建管]

対策済



地理院地図(電子国土Web)を加工して作成

(鶴舞小) 2-4 [生活・交通・災害]

小林テック～中堤の坂道



<状況・危険の内容>

- ・傾斜のある坂道で下りの際にスピードが出やすい
- ・速度を超過した車両もあり注意が必要

<対策>

- ・横断歩道付近に看板を設置して注意喚起中[生環]
- ・巡回パトロール/ゾーン30に指定[警察]

対策済



国道107号の跨線橋の歩道



<状況・危険の内容>

- ・カラー舗装が浮いてきており、躓くことがある

<対策>

- ・カラー塗装の部分の補修工事を実施[県]

対策済



(尾崎小) 3-2 [生活・交通・災害]

大ノ道～国道105号間の横断歩道



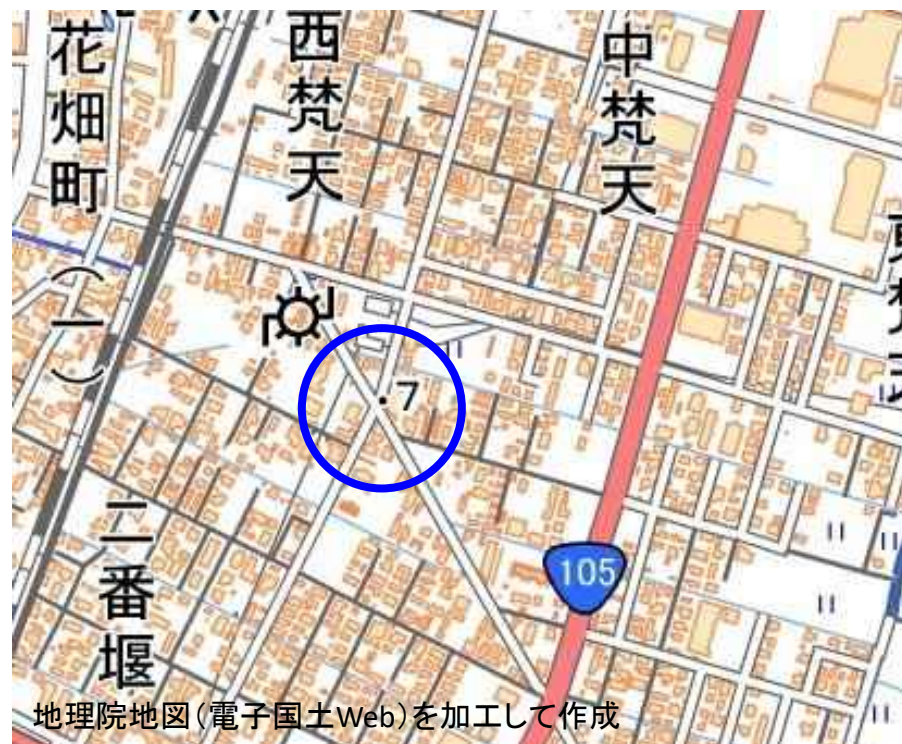
<状況・危険の内容>

- ・横断歩道が薄い
- ・子どもが自由に道路を横断している

<対策>

- ・児童に対する安全指導を徹底する[学校]

対策済



学校近くの歩道



<状況・危険の内容>

- ・下を見下ろせるようになっている
- ・転落の危険がある

<対策>

- ・ガードレールを設置[建管]

対策済



(子吉小) 4-2 [生活・交通・災害]

藤崎から上原に抜ける坂道



<状況・危険の内容>

- ・竹などの樹木が生い茂っており薄暗い
- ・歩道にも枝・葉がはみ出ている

<対策>

- ・街灯の設置基準に基づいて整備を検討
- ・外側線の標示について検討[建管]



(子吉小) 4-3 [生活・交通・災害]

国道108号横断歩道【子吉駅前】



<状況・危険の内容>

- ・横断歩道の白線が見えにくい

<対策>

- ・横断歩道の再標示について検討[警察]

対策済



地理院地図(電子国土Web)を加工して作成

藤崎地区の通学路



＜状況・危険の内容＞

- ・側溝がむき出しの箇所があり、転落の危険性

＜対策＞

- ・側溝の蓋の設置について検討[建管]
- ・注意喚起のための看板設置を検討[生環]



(子吉小) 4-5 [生活・交通・災害]

堤下から上原に上ってくる坂道



<状況・危険の内容>

- ・山側から水が出ているため、歩道がぬれている
- ・ぬれている歩道を避けるため、車道にはみ出す心配

<対策>

- ・湧水を排水するための対策を検討[建管]



(子吉小) 4-6 [生活・交通・災害]

まちづくりプロジェクト関連



＜プロジェクトに伴う整備計画＞

- ・市道一番堰薬師堂線

＜対策＞(まちづくりプロジェクトとして)

- ・107号と108号を接続する新規道路建設[建管]



(小友小) 5-1 [生活・交通・災害]

館前町内からの菅原神社入口



<状況・危険の内容>

- ・道から側溝までの落差が大きい
- ・ガードレールが一部にしかない

<対策>

- ・児童に対する安全指導を徹底[学校]

対策済



地理院地図(電子国土Web)を加工して作成

(小友小) 5-2 [生活・交通・災害]

館町内石沢郵便局横丁字路



<状況・危険の内容>

- ・スピードを出す車があり危険

<対策>

- ・児童に対する安全指導を徹底[学校]

対策済



地理院地図(電子国土Web)を加工して作成

(小友小) 5-3 [生活・交通・災害]

万願寺→本荘街道の横断歩道



<状況・危険の内容>

- ・横断歩道に立っても停車しない車が多く危険

<対策>

- ・児童に、立ち位置による見え方の違いなども含めて安全指導を徹底[学校]

対策済



地理院地図(電子国土Web)を加工して作成

(小友小) 5-4 [生活・交通・災害]

万願寺交差点



<状況・危険の内容>

- ・横断歩道が消えかかっている
- ・本荘方面からの右折車が止まらないことがあり危険

<対策>

- ・横断歩道の再標示について検討[警察]

対策済



地理院地図(電子国土Web)を加工して作成

(小友小) 5-5 [生活・交通・災害]

金山～北ノ股町内の道路

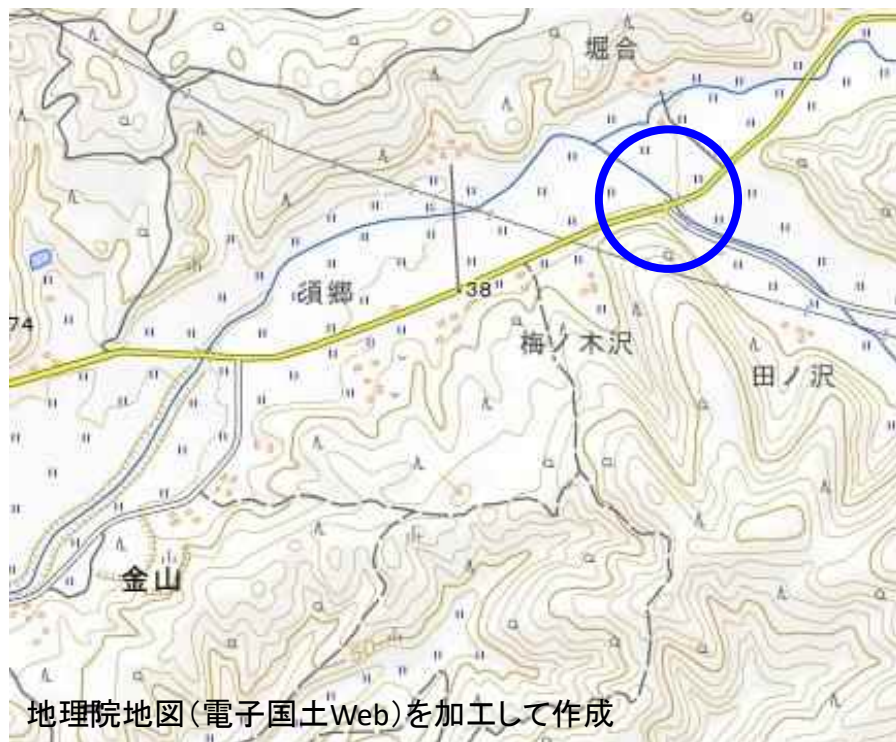


<状況・危険の内容>

- ・道路が狭く歩道や白線がなくスピードを出す車が多いため危険

<対策>

- ・外側線の引き直しについて検討[県]
- ・公民館等の協力も得ながら注意喚起と指導[学校]



地理院地図(電子国土Web)を加工して作成

(矢島小) 6-1 [生活・**交通**・災害]

国道108号曲り洩の横断歩道



<状況・危険の内容>

- ・横断歩道の白線が薄く見えにくい
- ・大型車や乗用車の通行が多い

<対策>

- ・薄くなった横断歩道を年内に再標示[警察]
- ・待つ場所について安全指導を実施[学校]

対策済



(矢島小) 6-2 [生活・交通・災害]

国道108号由利石油給油所前付近



＜状況・危険の内容＞

- ・横断歩道のないところを横断する

＜対策＞

- ・通学路の指導を徹底[学校]

対策済



地理院地図(電子国土Web)を加工して作成

(矢島小) 6-3 [生活・交通・災害]

築館町内入口と歩道との間



<状況・危険の内容>

- ・横断歩道のないところを横断する

<対策>

- ・横断報道の設置について学校と警察で協議
[学校・警察]



地理院地図(電子国土Web)を加工して作成

(矢島小) 6-4 [生活・交通・災害]

山科道路土木(株)前



＜状況・危険の内容＞

- ・横断歩道のないところを横断する

＜対策＞

- ・年内に横断歩道を設置[警察]

対策済



地理院地図(電子国土Web)を加工して作成

(矢島小) 6-5 [生活・交通・災害]

大川原町内から学童方面の道路



<状況・危険の内容>

- ・道幅が狭い
- ・路側帯の白線が薄い

<対策>

- ・路側帯の外側線を引く範囲について検討[産建]



地理院地図(電子国土Web)を加工して作成

(矢島小) 6-6 [生活・交通・災害]

山寺町内～ササヤ電気間の道路



<状況・危険の内容>

- ・道幅が狭い
- ・路側帯の白線が薄い

<対策>

- ・年内に産業建設課で簡易的な線を引く[産建]

対策済



(岩城小) 7-1 [生活・交通・災害]

亀田郵便局付近の横断歩道



<状況・危険の内容>

- ・停止線等が、太陽の光具合によって見にくい

<対策>

- ・横断歩道と停止線の再標示を検討[警察]



旧和清付近の横断歩道



<状況・危険の内容>

- ・横断歩道前の停止線が薄い
- ・横断歩道の白線が薄い

<対策>

- ・横断歩道と停止線の再標示を検討[警察]



(岩城小) 7-3 [生活・交通・災害]

天理教亀田町分教会横断歩道



<状況・危険の内容>

- ・横断歩道前の停止線が薄い
- ・横断歩道の白線が薄い

<対策>

- ・横断歩道と停止線の再標示を検討[警察]



(岩城小) 7-4 [生活・交通・災害]

岩城小過ぎ磐田電工右折丁字路



<状況・危険の内容>

- ・横断歩道前の停止線が薄い
- ・横断歩道の白線が薄い

<対策>

- ・横断歩道と停止線の再標示を検討[警察]



(岩城小) 7-5 [生活・交通・災害]

岩城小過ぎ一つ目の右折交差点



<状況・危険の内容>

- ・車道と路肩を分ける白線が薄い
- ・歩道と小道の境目が分かりづらい

<対策>

- ・停止線の再標示を検討[警察]
- ・外側線の再標示を検討[産建]

外側線対策済



地理院地図(電子国土Web)を加工して作成

(岩城小) 7-6 [生活・交通・災害]

岩城小過ぎ二つ目の右折交差点



<状況・危険の内容>

- ・車道と路肩を分ける白線が薄い
- ・歩道と小道の境目が分かりづらい

<対策>

- ・停止線の再標示を検討[警察]
- ・外側線の再標示を検討[産建]

外側線対策済



地理院地図(電子国土Web)を加工して作成

(由利小) 8-1 [生活・交通・災害]

善隣館近くの横断歩道と交差点



<状況・危険の内容>

- ・横断歩道が薄い
- ・一時停止の線が薄い

<対策>

- ・横断歩道と停止線の再標示を検討[警察]

対策済



(由利小) 8-2 [生活・交通・災害]

石沢街道踏切近くの横断歩道等



<状況・危険の内容>

- ・横断歩道が薄い
- ・一時停止の線が薄い

<対策>

- ・横断歩道と停止線の再標示を予定[警察]

対策済



地理院地図(電子国土Web)を加工して作成

(由利小) 8-3 [生活・交通・災害]

郵便局近くの横断歩道等



<状況・危険の内容>

- ・横断歩道が薄い
- ・一時停止の線が薄い

<対策>

- ・横断歩道と停止線の再標示を予定[警察]

対策済



地理院地図(電子国土Web)を加工して作成

(由利小) 8-4 [生活・交通・災害]

国道108号滝沢橋付近横断歩道等



<状況・危険の内容>

- ・横断歩道が薄い
- ・一時停止の線が薄い

<対策>

- ・横断歩道と停止線の再標示を予定[警察]

対策済



地理院地図(電子国土Web)を加工して作成

(由利小) 8-5 [生活・交通・災害]

国道108号森子橋付近横断歩道等



<状況・危険の内容>

- ・横断歩道が薄い
- ・一時停止の線が薄い

<対策>

- ・横断歩道と停止線の再標示を予定[警察]

対策済



地理院地図(電子国土Web)を加工して作成

曲沢集落内のカーブミラー



<状況・危険の内容>

- ・ミラー下の「注意」の標識の劣化

対策済

<対策>

- ・年内にカーブミラーのステッカーの貼り直し。
(5カ所)[市サ]



地理院地図(電子国土Web)を加工して作成

(西目小) 9-1 [生活・交通・災害]

国道7号ローソン近く踏切周辺



<状況・危険の内容>

- ・朝の登校時は交通量も多い
- ・踏切内の歩道が狭く車との距離が近い

<対策>

- ・児童に対する安全指導を徹底
- ・状況を見て通学路の変更等も検討[学校]

対策済



地理院地図(電子国土Web)を加工して作成

(西目小) 9-2 [生活・交通・災害]

踏切直進後の鶏次郎入口丁字路



<状況・危険の内容>

- ・登校時交通量が多く危険

<対策>

- ・児童に対する安全指導を徹底
- ・状況を見て通学路の変更等も検討[学校]

対策済



地理院地図(電子国土Web)を加工して作成

西目高校前変則交差点



<状況・危険の内容>

- ・国道7号から左折した直後に横断歩道があり危険

<対策>

- ・横断歩道の再標示を検討[警察]

対策済



(西目小) 9-4 [生活・交通・災害]

国道7号のグランドファミリー-西目入口



<状況・危険の内容>

・通勤等で交通量が多く、横断する児童も多く危険

<対策>

・停止線手前に「止まれ」の標示を検討[警察]

対策済



地理院地図(電子国土Web)を加工して作成

(鳥海小) 10-1 [生活・交通・災害]

国道108号周防工務店前横断歩道



<状況・危険の内容>

- ・平根町内の児童が集団登校時に利用
- ・国道のため、大型車が多く、走る車のスピードも速い

<対策>

- ・運転手への注意喚起の看板等設置を検討[市サ]
- ・児童に安全な横断についての指導を徹底[学校]



地理院地図(電子国土Web)を加工して作成

(鳥海小) 10-2 [生活・交通・災害]

久保から伏見沢の区間



<状況・危険の内容>

- ・カーブが多く見通しが悪い
- ・夏場は草が生い茂るため一層見通しが悪い

<対策>

- ・道路の草刈りを実施[産建]
- ・児童への安全指導を徹底[学校]

対策済



地理院地図(電子国土Web)を加工して作成

(鳥海小) 10-3 [生活・交通・災害]

上杉沢佐藤美容室近くの空き家



<状況・危険の内容>

- ・空き家のシャッターが壊れている
- ・強風が吹くと危ない

<対策>

- ・空き家の借主や不動産事務所に対策をとるよう働きかけを継続[市サ]



地理院地図(電子国土Web)を加工して作成

(東由利小) 11-1 [生活・交通・災害]

西ノ浜の鹿島神社下の横断歩道



<状況・危険の内容>

- ・横断歩道のラインが消えかかっている

<対策>

- ・横断歩道が適切な位置にあるか検討[警察]



(東由利小) 11-2 [生活・交通・災害]

道の駅とローソンの交差点



<状況・危険の内容>

- ・横断歩道のラインが消えかかっている

<対策>

- ・今年度中の再標示[警察]

対策済



地理院地図(電子国土Web)を加工して作成

(東由利小) 11-3 [生活・交通・災害]

国道107号線上の横断歩道



<状況・危険の内容>

- ・横断歩道のラインが消えかかっている

<対策>

- ・今年度中の再標示[警察]

対策済



地理院地図(電子国土Web)を加工して作成

(岩谷小) 12-1 [生活・交通・災害]

岩谷3区各所



＜状況・危険の内容＞
・ガードレールの老朽化

＜対策＞

・児童への注意喚起としてトラロープ等で応急処置を講じ、補修を検討[県]

対策済



地理院地図(電子国土Web)を加工して作成

岩谷駅前交差点



<状況・危険の内容>

- ・横断歩道が消えかけている

<対策>

- ・4つの横断歩道とも再標示を行う予定[警察]

対策済



(岩谷小) 12-3 [生活・交通・災害]

国道105号家畜市場付近歩道



<状況・危険の内容>

- ・路肩の雑草が歩道を覆う危険性

<対策>

- ・適切な時期に対応[県]

対策済



(岩谷小) 12-4 [生活・交通・災害]

元高橋本屋前交差点



<状況・危険の内容>

- ・変則交差点で、道幅がせまくなっている道路が危険

<対策>

- ・横断歩道の再標示を検討[警察]



地理院地図(電子国土Web)を加工して作成