

令和5年度 通学路合同点検結果(箇所図)

令和5年12月
由利本荘市教育委員会学校教育課

(新山小) 1-1 [生(交)災]

< 合同点検5月 >

< 小屋側バス停付近 >



< 状況・危険の内容 >

- ・国道7号線を渡るための横断歩道がない。
- ・見通しの悪い場所のため、横断に危険が伴う。

< 対策 >

- ・児童に対して横断時の注意徹底について指導する
[学校]



(新山小) 1-2 [生・交・災]

<合同点検5月>

<石ノ花町内に下る坂道>



<状況・危険の内容>
・道幅が狭く、路側帯がない上に側溝の蓋がない箇所があり、危険である。

<対策>
・側溝に蓋をすることを検討する。[管財]
・危険が予測される箇所を通行する際に留意すべき点の指導を徹底する。[学校]



(新山小) 1-3 [生(交)災]

<合同点検5月>

<ナイスアリーナ付近の市道>



- ・カーブで見通しが悪い上に、スピードを出して走行する車がある。
- ・外側線をはみだす車もある。

- <対策>
- ・児童に対する通行の仕方についての指導を徹底する。
[学校]



(新山小) 1-4 [生(交)災]

<合同点検5月>

<川口新田のガードレール>

<状況・危険の内容>

- ・路側帯が狭く、道路端が少し崩れている。
- ・ガードレールに腐食や屈折がある。

<対策>

- ・歩行できる範囲を確保するために、草刈りを実施する。[市建設管理]
- ・将来的にガードレールを付け替える際は、視認性を重視した仕様にする。[市建設管理]



(新山小) 1-5 [生(交)災]

<合同点検6月>

<山ノ神変則交差点付近の歩道>



<状況・危険の内容>

- ・街路樹の根により、歩道のブロックが浮き上がり、踏くおそれがある。

<対策>

- ・歩道の補修を実施する。[市建設管理]



(新山小) 1-6 [生(交)災]

<合同点検5月>

<アスレチッククラブ下の歩道>



<状況・危険の内容>
・石脇北保育園に上る車道の鉄板が滑りやすい。

<対策>
・児童にグレーチング部分を通行しないよう指導する。
[学校]



(鶴舞小) 2-1 [生(交)災]

<合同点検6月>

<砂子下十字路>



<状況・危険の内容>

・十字路を左折する際見通しが悪いため、横断する児童にとって危険である。

<対策>

・砂子下十字路角の地権者に除草を依頼する。

[市生活環境]



(鶴舞小) 2-2 [生(交)災]

<合同点検6月>

<本荘郵便局駐車場付近の歩道>



<状況・危険の内容>

- ・駐車場への車両の出入りが多く、危険である。

<対策>

- ・登下校の交通安全について指導を徹底する。[学校]



(鶴舞小) 2-3 [生(交)災]

<合同点検6月>

<田町交差点(小園旅館付近)>



<状況・危険の内容>

- ・横断する児童が運転者から見えづらい。

<対策>

- ・標識の増設を検討する。[警察]
- ・児童に対して登下校の際の安全指導を徹底する。[学校]



(鶴舞小) 2-4 [生(交)災]

<合同点検6月>

<栄町から菖蒲公園へ向かう市道>



<状況・危険の内容>

- ・道幅が狭く、見通しも悪いが、車両の往来が多い。
- ・外側線が薄くなってきている。

<対策>

- ・下水道工事に合わせて外側線の再標示を実施する。
- [市建設管理]



(鶴舞小) 2-5 [生(交)災]

<合同点検6月>

<地域生活支援センター
みずばやし付近市道>

<状況・危険の内容>
外側線が消えかかっている。

<対策>
・外側線の再標示を実施する。[市建設管理]



<中堤側の坂道>



<状況・危険の内容>

・速度を超過した車があるため注意が必要。

<対策>

- ・当該箇所を含む区間をゾーン30に指定する。適宜パトロールを実施する[警察]
- ・当該箇所付近に注意喚起のための看板を設置する。[市生活環境]



(尾崎小) 3-1 [生(交)災]

<合同点検6月>

<本荘街道踏切付近の市道>

<状況・危険の内容>

着色された歩道の色が薄くなってきている。

<対策>

・外側線の塗り直しを検討する。[市建設管理]



(尾崎小) 3-2 [生交災]

<合同点検6月>

<本田仲町から花畑町>



<状況・危険の内容>
交差点の見通しが悪い。

<対策>
・交差点の横断時、止まって車を確認してから横断するなど、指導を継続する。[学校]



(子吉小) 4-1 [生(交)災]

< 合同点検6月 >

< 学校付近の市道 >

< 状況・危険の内容 >
転落の危険がある。

< 対策 >
・危険箇所に標識ロープを設置するとともに、外側線の再標示を実施する。[市建設管理]



<藤崎から上原に抜ける坂道>



<状況・危険の内容>
道路の両側に竹などの樹木が生い茂っており、薄暗く歩道にも枝・葉がはみ出ている。

<対策>
・経過を見て必要に応じて地権者に樹木の伐採を依頼する[学校]



< 子吉駅付近の横断歩道 >



< 状況・危険の内容 >
横断歩道が薄くなっている。

< 対策 >
・横断歩道の再標示を検討する。[警察]



国道108号

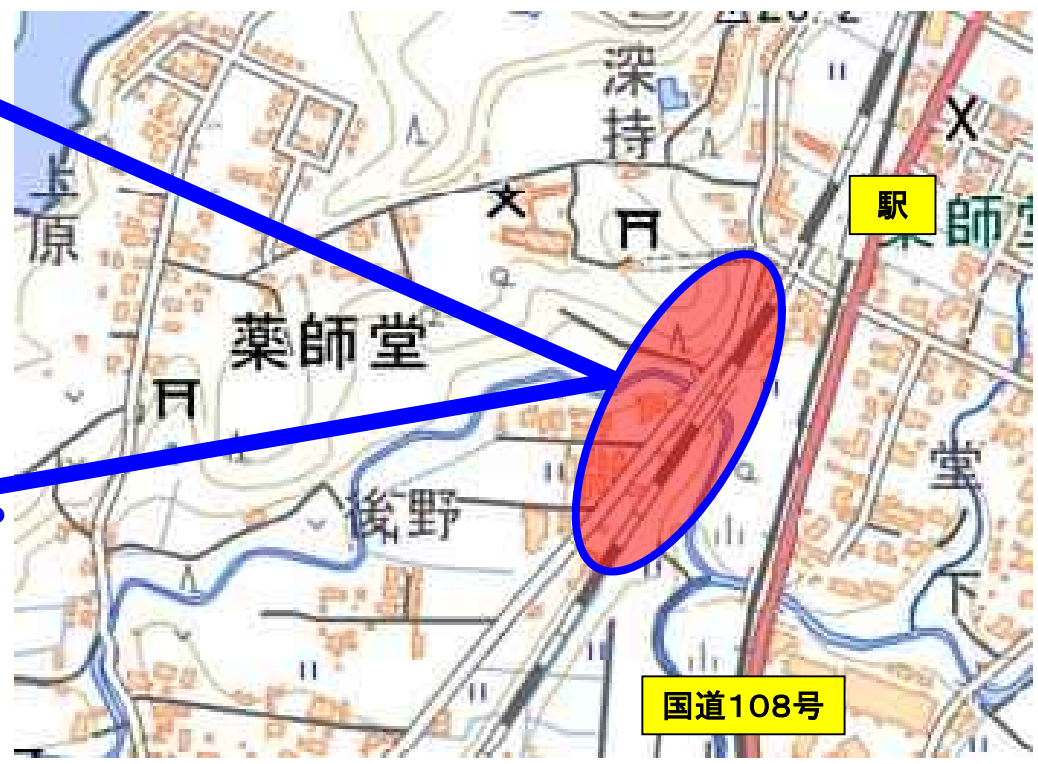
(子吉小) 4-4 [生・交・災]

<合同点検6月>

<羽州街道(藤崎地区)>

<状況・危険の内容>
側溝の蓋がなくむき出しになっている箇所があり、転落の危険性がある。

<対策>
・児童に対する登下校の際の安全指導を徹底する。
[学校]



国道108号

(子吉小) 4-5 [生(交)災]

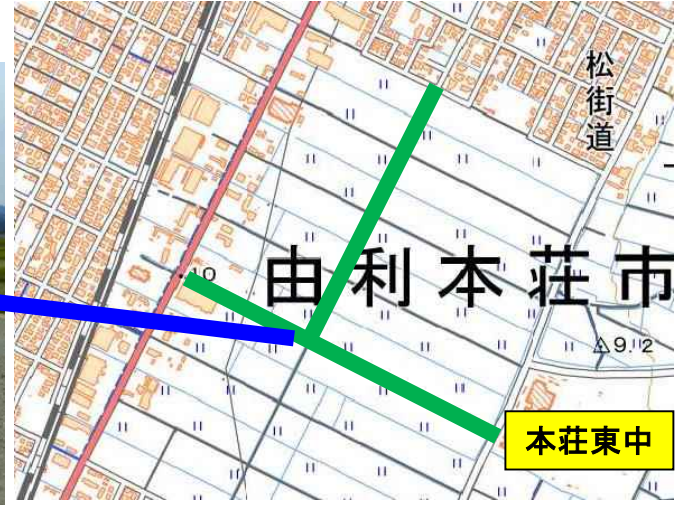
<合同点検6月>

<(まちづくりプロジェクト関連)>



- <プロジェクトに伴う整備計画>
- ・市道鶴沼薬師堂線(子吉郵便局付近)
 - ・市道一番堰薬師堂線
 - ・市道薬師堂25号線, 国道108号

- <対策>
- ・(まちづくりプロジェクトとして)国道107号と108号を接続する新規の道路建設、子吉郵便局付近の市道の拡幅等を計画している [市建設管理課]



(子吉小) 4-6 [生(交)災]

<合同点検6月>

<国道108号線西側>



<状況・危険の内容>
交通量が多い時間帯に横断歩道のある東側への横断を余儀なくされている児童がいる。

<対策(プロジェクトに伴う整備計画)>
・国道108号西側の拡幅及び歩道の設置工事を進める(～R7予定 踏切交差点部付近まで) [県]



(小友小) 5-1 [生(交)災]

< 合同点検5月 >

< 九日町付近十字路 >



< 状況・危険の内容 >
車の速度が速く危ない。

< 対策 >
・適宜パトロール等の巡視を実施する。[警察]



あべ動物病院
バラエティハウス入口

<新道町内十字路、丁字路>



<状況・危険の内容>

- ・車の出入りが多い。
- ・車がないと自転車に乗ってスピードを出して危険である。

<対策>

- ・適宜パトロール等の巡視を実施する。[警察]
- ・PTA生活指導部を通じて町内会に危険について情報提供を行うとともに、児童に対して安全指導を徹底する。[学校]



<新道町内水路>



<状況・危険の内容>
・水路が何か所もあり危険である。
・児童が遊んでいる近くにもあり、注意が必要である。

<対策>
・児童に対して安全指導を徹底する。[学校]



(小友小) 5-4 [生(交)災]

< 合同点検6月 >

< 上野バス停付近 >



< 状況・危険の内容 >

- ・ブロック塀により車がきても見えづらい。
- ・登校時交通量が多い。

< 対策 >

- ・適宜パトロール等の巡視を実施する。[警察]



(小友小) 5-5 [生(交)災]

<合同点検5月>

<下万願寺町内入口付近>



<状況・危険の内容>

- ・児童が横断歩道を渡りきる前に発進する車が多い。
- ・横断歩道があるが、減速せずに走行する車がある。

<対策>

- ・児童に対して安全指導を徹底する。[学校]
- ・横断歩道の再標示を検討するとともに、適宜パトロール等の巡視を実施する。[警察]



(小友小) 5-6 [生(交)災]

< 合同点検5月 >

< 三条交差点付近の市道 >



< 状況・危険の内容 >

- ・市道に外側線が引かれていない。

< 対策 >

- ・外側線を表示する[市建設管理]



< 館前町内の歩道 >



< 状況・危険の内容 >

- ・大きく深い用水路に蓋などがされていない。

< 対策 >

- ・歩道の敷設について検討する[市建設管理]
- ・道路管理者を確認し、用水路にガードパイプを設置するなどして対応する[市建設管理]



(矢島小) 6-1 [生交災]

<合同点検6月>

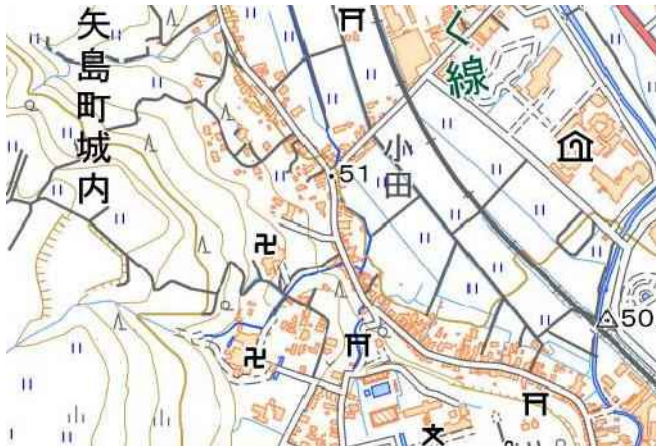
<倒壊の恐れがある家屋>

<状況・危険の内容>

家が崩れかけ、網で覆っているが、覆いきれていない部分からの落下物等が危険である。

<対策>

- ・所有者等と連絡対応中 [市民サービス]
- ・当該家屋の近くを通行するときは反対側を通行するように指導する。 [学校]



矢島小

(矢島小) 6-2 [生(交)災]

<合同点検6月>

<「ちろりん村」付近交差点>



<状況・危険の内容>
横断歩道が薄くなっている。

<対策>
・北側の横断歩道は再標示を実施する。南側の横断歩道は廃止を検討する。[警察]
・横断歩道の再標示後、通学方法を再確認する。[学校]



(矢島小) 6-3 [生・交・災]

< 合同点検6月 >

< 矢島駅東側の横断歩道 >



< 状況・危険の内容 >

横断歩道が薄くなっている。

< 対策 >

・再標示済み。[警察]



(由利小) 7-1 [生・交・災]

< 合同点検5月 >

< 飯沢踏切付近交差点 >



< 状況・危険の内容 >
・横断歩道や一時停止線が薄くなっている。

< 対策 >
・横断歩道や一時停止線の再表示を検討する。
[警察]



(由利小) 7-2 [生・交・災]

< 合同点検5月 >

< 前郷駅東側市道 >



< 状況・危険の内容 >

- ・横断歩道や一時停止線が薄くなっている。

< 対策 >

- ・横断歩道や一時停止線の再表示を検討する。

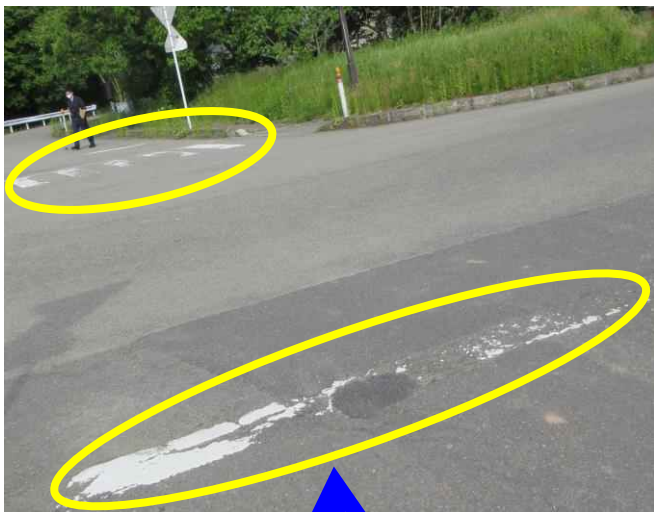
[警察]



(由利小) 7-3 [生・交・災]

<合同点検6月>

<根堀台踏切付近交差点>



<状況・危険の内容>
・横断歩道と一時停止線が薄くなっている。

<対策>
・横断歩道と一時停止線の再標示を検討する。
[警察]



(由利小) 7-4 [生(交)災]

< 合同点検5月 >

< 石沢街道踏切付近交差点 >



< 状況・危険の内容 >
横断歩道と一時停止線が薄くなっている。

< 対策 >
・横断歩道と一時停止線の再標示を検討する。
[警察]



(由利小) 7-5 [生 **交** 災]

< 合同点検5月 >

< 前郷郵便局付近の交差点 >



< 状況・危険の内容 >

横断歩道と一時停止線が薄くなっている。

< 対策 >

・横断歩道と一時停止線の再標示を検討する。

[警察]



(由利小) 7-6 [生(交)災]

<合同点検5月>

<吉沢駅付近の通学路>

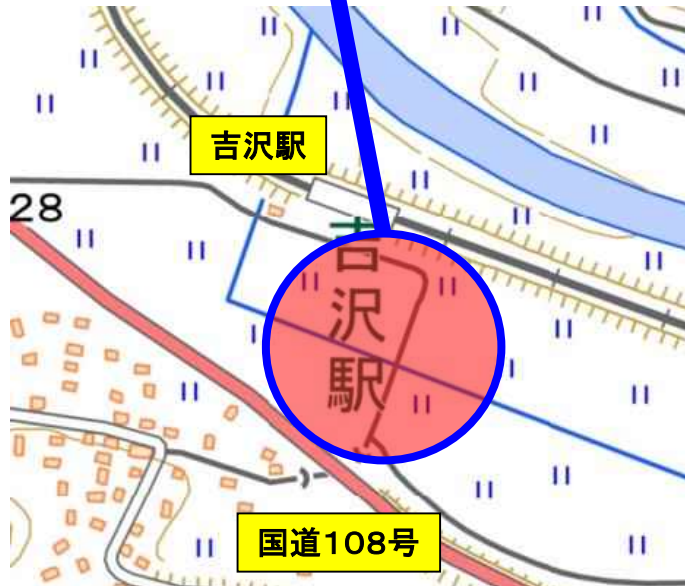


<状況・危険の内容>

外灯の明かりが非常に弱い。

<対策>

・児童に対する安全指導を徹底する。[学校]



<親水公園前の歩道>



<状況・危険の内容>

- ・歩道の柵が切れており、広く開いているため、常に校地内に入出力できる状況である。
- ・休み時間等、多くの子どもたちが過ごす場所であるため、不審者対策や安全指導上において危険。

<対策>

- ・チェーン等の設置等の安全対策を講じる。[学校]
- ・学校運営協議会等の関係機関と対策について検討する[学校]



(西目小) 8-2 [生(交)災]

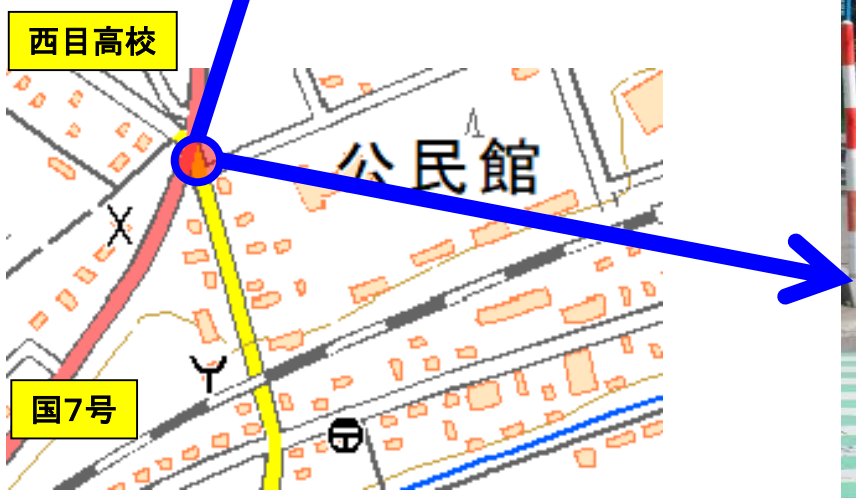
<合同点検6月>

<国7号と県43号との交差点>



<状況・危険の内容>
車両が国道7号から左折した直後に横断歩道があるため危険である。

<対策>
・横断歩道の再標示について検討する
[警察]



(西目小) 8-3 [生(交)災]

<合同点検6月>

西目グランドファミリーから
国7号に向かう丁字路

<状況・危険の内容>

通勤等による交通量が多く、市道を横断する児童も多いため危険である。

<対策>

運転手への注意喚起のための看板設置について検討する[市サ]



(西目小) 8-4 [生 **交** 災]

< 合同点検6月 >

< 上高屋町内消防小屋付近 >

< 状況・危険の内容 >
カーブミラーの腐食がひどく、落下等の危険性がある。

< 対策 >
カーブミラーの修繕について検討する[市サ]



(鳥海小) 9-1 [生(交)災]

<合同点検6月>

<国108号「周防工務店」付近>

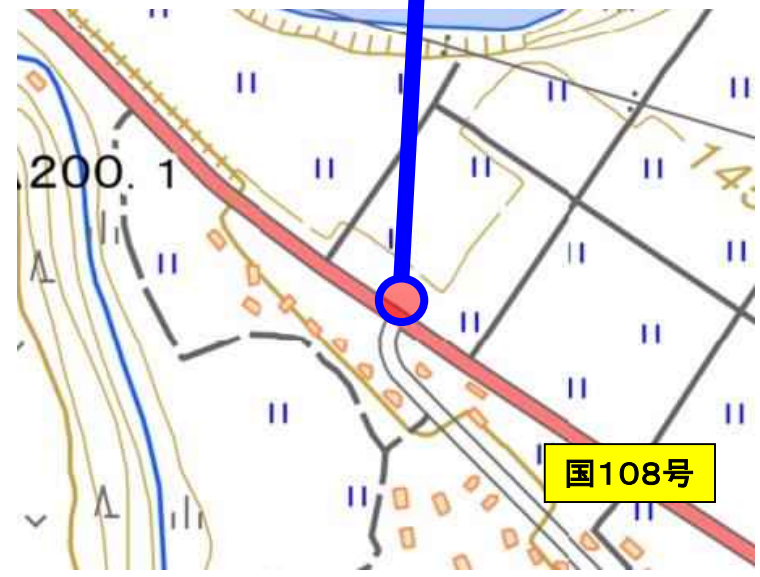


<状況・危険の内容>

横断歩道の白線が消えている。国道のため、大型車が多く、車がスピードを出して走行する。

<対策>

- ・横断歩道及び道路標示の再標示を行う。[警察]
- ・運転手への注意喚起の看板設置を検討する。[市サ]
- ・PTAを通じて町内会に対して注意看板の設置検討を依頼する。[学校]



(鳥海小) 9-2 [生(交)災]

<合同点検6月>

<久保から伏見沢への市道>



<状況・危険の内容>

- ・カーブが多く、見通しが悪い。
- ・夏場の草刈りをお願いしたい。

<対策>

- ・点検箇所の草刈りを実施する。[産建]
- ・外側線の再標示を検討する。[産建]
- ・児童の通行の仕方について再検討し、安全指導を徹底する。[学校]



(東由利小)10-1 [生(交)災]

< 合同点検6月 >

< 西ノ浜鹿島神社付近 >

< 状況・危険の内容 >

横断歩道が消えかかっている。

< 対策 >

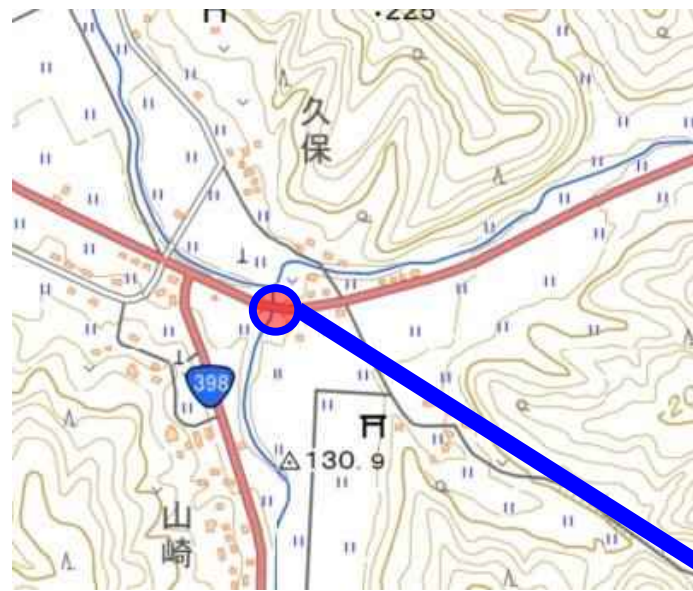
- ・横断歩道の再標示を行う。[警察]
- ・必要に応じて道路のひび割れた部分の補修を行う。[県]



(東由利小) 10-2 [生・交・災]

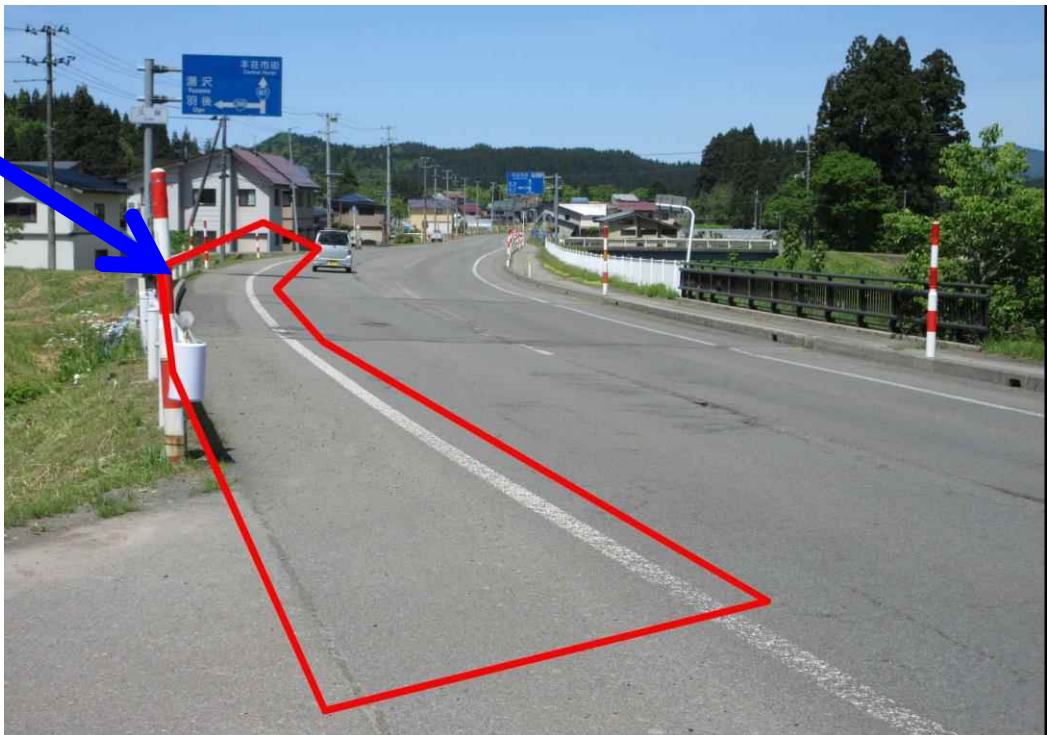
< 合同点検6月 >

< 館合白山地区 >



< 状況・危険の内容 >
久保橋の片側は歩道がなく、バス停までの歩行が危険。

< 対策 >
・児童が安全な場所で乗降車できるようスクールバスの経路変更を検討する。[市教委]



(岩谷小) 11-1 [生(交)災]

< 合同点検6月 >

< 国105号川口交差点 >

< 状況・危険の内容 >

- ・横断歩道が消えている。

< 対策 >

- ・横断歩道及び停止線の再標示や標識の補修について検討する。[警察]



(岩谷小) 11-2 [生・交・災]

< 合同点検6月 >

< 金内歯科付近の県道 >



< 状況・危険の内容 >

- ・ガードレールが老朽化しているため危険

< 対策 >

- ・必要に応じて桂川橋の高欄(ガードレール)の補修を実施する。[県]



(岩谷小) 11-3 [生(交)災]

< 合同点検6月 >

< 国105号家畜市場付近 >

< 状況・危険の内容 >

- ・毎年、路肩の雑草が歩道まで伸びて通行の妨げになっている。

< 対策 >

- ・歩道の状況に応じて草刈りを実施する。[県]



(岩谷小) 11-4 [生・交・災]

< 合同点検6月 >

< 岩谷駅前交差点 >



< 状況・危険の内容 >

- ・横断歩道が消えている。

< 対策 >

- ・横断歩道及び停止線の再標示について検討する。

[警察]

