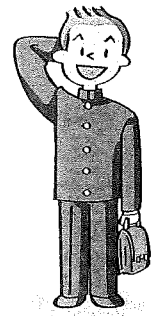


来週より衣替えの完全実施とします

朝晩大分肌寒い季節となりました。来週は最高気温も20℃そこそこの日が続くようです。来週から衣替えをの完全実施とします。登下校は冬服とします。冬服の下着の約束等は「絆」の”生活の約束”をご参照ください。また、女子のタイツ等も天候に合わせて判断してください。



今年はやっぱり変！？

鳥海地区は秋も深まり稲刈りもほぼ終了したようです。例年稲刈りが終わったこの時期には、鳥海中に異変が現れます。恐怖の大魔王が襲来するのです。そう、ほぼ全員の皆さんから嫌われる虫＝カメムシ(この近辺の方言ではアネコムシ)です。学校の特に西側の壁に多量にへばり付いて窓サッシのすき間から学校に侵入してきます。アネコ退治が毎年恒例の私の仕事だったのですが…今年見つけたのはたった1匹です！！

実は二十数年前にアネコの大発生を経験しました。鳥海中は開校2年目くらいだったと思います。当時私は由利中で勤務していましたが、夏休みに入るとテニスコートは毎日40℃。全国ニュースでも取り上げられるほど高温が続きました。テニス部の練習もままならず、今年はやっだな～と思っていたところ、秋口に入ってアネコが大発生。校内から数を数えたところ教室の窓1枚に約20匹、窓は8枚だったので1教室160匹×教室数のアネコが由利中に押し寄せました。この経験から、暑くなるほどアネコが発生すると信じていました…。しかし、今年は…？

アネコの他にも”蚊”の発生が少ないだとか、トンボがどうだとか…いろいろ話が聞こえてきます。昨年までも暑かったので、アネコが多量に発生していましたが、今年は暑すぎる？のでしょうか？



夕暮れが早まっています

5時過ぎにはだいぶ暗くなってきました。部活動を終えて帰宅する時間帯はほぼ真っ暗になっています。自転車通学の場合はライトの点灯を早くしましょう。自転車のライトは路面を照らして明るくする理由もありますが、それ以上に大切なことはライトをつけることで周りの人や車から見えやすくして、事故を起こしにくくすることです。早めのライト点灯を心掛けてください。また、歩行者も暗い道となりますので、車道の横断等は普段以上に注意をしましょう。