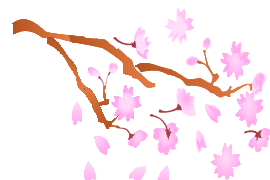


薫風の丘

【教育目標】

心ひとつに明日をひらく
「ゆたかに・たくましく・支え合って」
けだかき姿 わが誇り

出合いを大切に



今年度の生徒数は新入生19名を迎え、2年生15名、3年生20名、計54名となります。職員は、今年度の転入職員4名、各種指導5名の先生方を含め、総勢19名となります。新年度のスタートにあたり、出合いを大切に、新たな気持ちで生徒たちと接していきたいと思えます。保護者の皆様、地域の皆様、これまで同様、ご理解とご協力、そして力強いご支援をよろしくお願い申し上げます。

令和4年度 本校の概要

【生徒数】

	1年生	2年生	3年生	合計
男子	11	8	9	28
女子	8	7	11	26
合計	19	15	20	54

【鳥海中学校職員】

職名	氏名	教科	部活動(◎主)
校長	木内 *	(保体)	
教頭	吉田 **	社会	野球 吹奏楽
事務職員	浪岡 **		
養護教諭	菊池 **		
教務主任	河本 **	保体	野球◎ 陸上競技◎
1年主任	赤平 **	数学 家庭	卓球男子◎
1A担任	赤川 **	英語	(生徒会◎)
2年主任 生徒指導	佐藤 **	理科 技術	ソフトテニス◎
2A担任	畠山 **	音楽	卓球女子◎
3年主任 研究主任	原 **	国語	吹奏楽◎
3A担任	栗原 **	社会	バレーボール◎
B担任	牧野 ***	数学	ソフトテニス 陸上
非常勤講師	恩田 **	美術	
統括指導教員	三浦 *		
教科指導教員	松橋 **	音楽	
ALT	マリッサ・****	英語	
スクール カウンセラー	橋本 ***		
校務員	小沼 **		
校務員	三森 **		

【昇任・転入された先生方】

吉田 ** 教頭先生 昇任
赤平 ** 先生 由利中学校より
栗原 ** 先生 にかほ市立仁賀保中学校より
畠山 ** 先生 秋田市立下浜中学校より
牧野 *** 先生 大内中学校より



(裏面あり)

新しく赴任された先生方からのメッセージ

【 赤平 ** (あかひら ***) 先生 】

由利中から来ました赤平律子です。生まれも育ちも湯沢市で、現在も湯沢から松の木峠を越えて通勤しています。由利中勤務の4年間は、鳥海中を通り過ぎていたので、私にとって念願の鳥海中勤務です。雄大な鳥海山の麓で、様々な活動に積極的に取り組む鳥中生の皆さんと、一緒に諸活動に取り組むことが楽しみです。生徒とともにたくさんのことを学んでいきたいと思ひます。どうぞよろしくお願いしします。



【 栗原 ** (くりはら ***) 先生 】

仁賀保中学校から参りました、栗原直輝と申します。2回目の由利本荘市勤務となります。コロナ禍という難しい時代ではありますが、常に子どもたちと一緒に考え、学び、工夫を凝らしながら、学校生活をより楽しく、充実したものにしていきたいと思ひております。1年間、どうぞよろしくお願いいたしします。



【 畠山 ** (はたけやま **) 先生 】

秋田市立下浜中学校から参りました、畠山紗季です。鳥海は自然が豊かで空気がおいしく、とても素晴らしい環境だなあと感じています。このような環境で、様々な勉強や、生活することが今からとても楽しみです。鳥中生のみなさんと一緒に私自身も成長できるように頑張りますので、よろしくお願いいたしします。



【 牧野 *** (まきの *****) 先生 】

鳥海 of 自然豊かな土地で過ごすことができるのを楽しみにしていました。これから皆さんと過ごす中で、いろいろなことにチャレンジして、ワクワクできる時間を過ごしたいなと思ひています。ワクワクが最強です。一緒にワクワクできる毎日にしていきましよう。よろしくお願いしします。

